

weko[®] baureihe **e**. Die Medienwand.



weko®

Die Büro- und Wohnarchitektur

Die einzige Grenze ist Ihre Gestaltungskraft.



Bauhaus Dessau,
UNESCO
Weltkulturerbe

Die baureihen von **weko** wurden als Sinnbild einer neuen Klassik entwickelt. Es handelt sich um Systemmöbel, die programmatisch aus der Haltung der klassischen Moderne entwickelt wurden, denn ihre Werte haben seit bald 100 Jahren nichts von ihrer Aktualität verloren. Von der Gründung des Werkbundes über das Bauhaus bis zu den europäischen Design-Initiativen für eine „Gute Form“ haben die kulturell maßgeblichen Unternehmen bessere Produkte durch sachliches und klares Design, zeitlose Ästhetik, Innovation, sowie hochwertige Materialien und Verarbeitung hervorgebracht. Die baureihen erfüllen diese Ansprüche; die Vielzahl der Auszeichnungen mit international renommierten Designpreisen bestätigt es.

weko bezeichnet sich als Grenzgänger zwischen wohnen + arbeiten mit einer hohen Nutzungsvielfalt im Sinne von multifunktionalen Einrichtungskonzepten. Die baureihen haben eine gestalterische Verwandtschaft, also eine horizontale

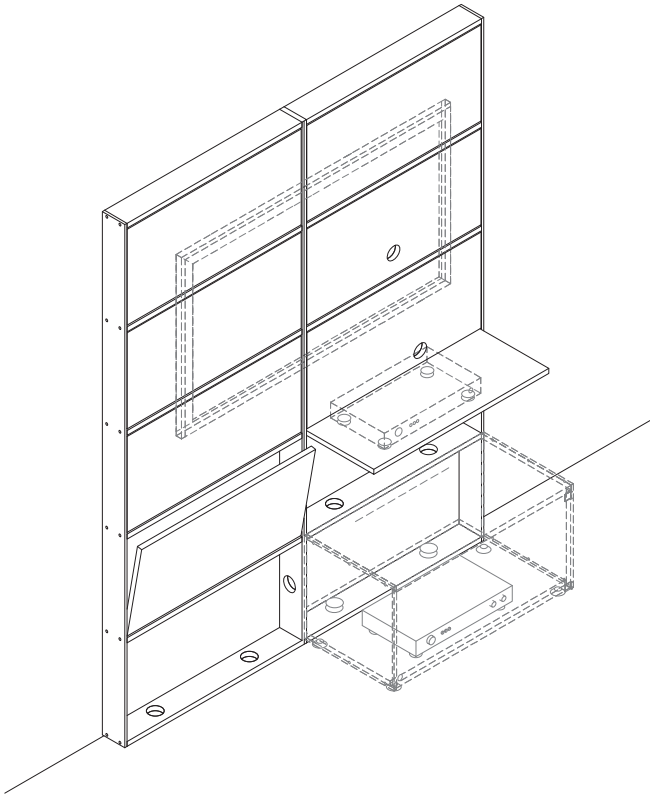
Homogenität. Sie verbinden die beständige Einfachheit und Ästhetik des Designs aber auch die Verwendung von klar strukturierten klassischen und edlen Oberflächen und hochwertigen Materialien, was den baureihen einen Eindruck von Zeitlosigkeit gibt. Moderne Informations- und Kommunikationstechnik ergänzen die Systemmöbel mit dem Versprechen: die einzige Grenze ist Ihre Gestaltungskraft.



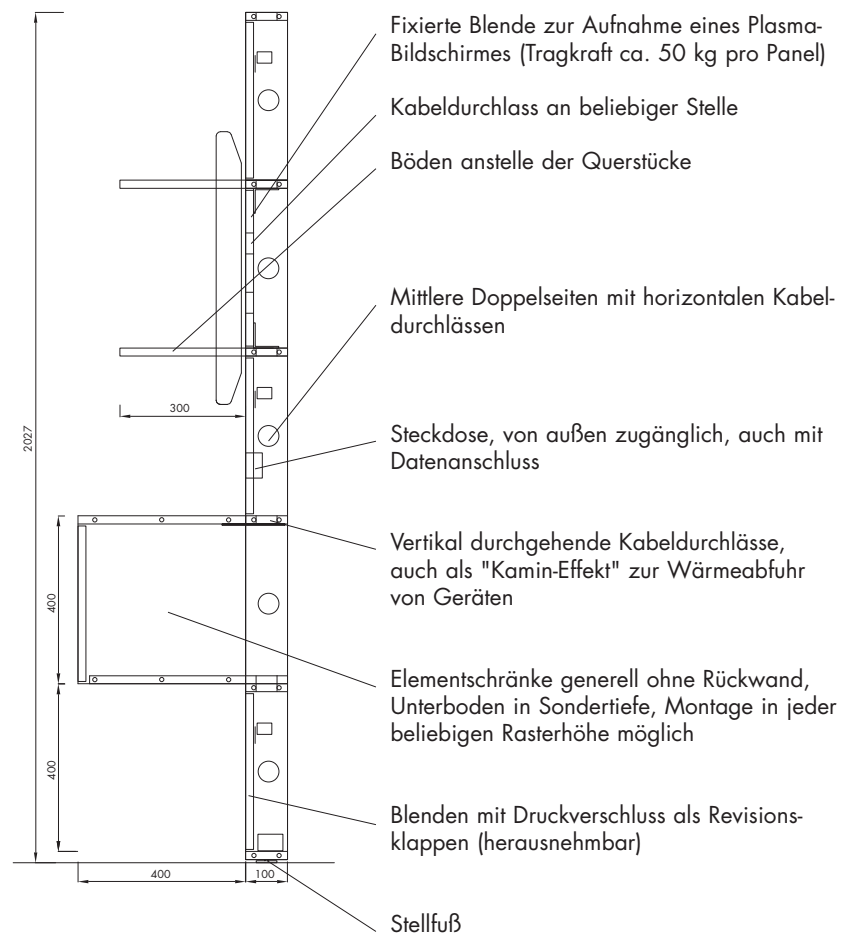
Die Medienwand ist die Ergänzung und Erweiterung der baureihe **e**. Die Elementschränke.

In einer Bautiefe von 100 mm wurde sie als Funktionswand geschaffen, um Kabel von audiovisuellen Systemen, Strom-, Telefon- und Computerkabel verdeckt zu führen und leicht zugänglich zu machen, als auch Möbelemente (Elementschränke der baureihe **e** und Funktionsböden) frei aufzunehmen und darüber hinaus Zubehör verdeckt und sichtbar zu integrieren. Nicht zuletzt dient die Funktionswand als „Kamin“ zur Wärmeableitung von Geräten. Die Fronten der abnehmbaren Paneele werden mit unterschiedlichen Oberflächen (Melaminharz, Lackfarben, Glas und Furnier) geliefert.





Medienwand mit Premiumsystemtisch und Armlehnstühlen der baureihen **e** und **b**. Holzoberfläche: Eiche Furnier, schieferfarben gebeizt.







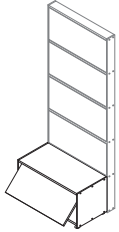
Medienwand 1 Element,
erweiterbar um jeweils ein
Element

Höhe: 2027 mm
Breite: 800 mm
Tiefe: 100 mm



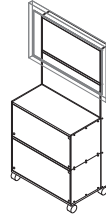
Medienwand auf Rollen

Höhe: 1717 mm
Breite: 800 mm
Tiefe: 400 mm



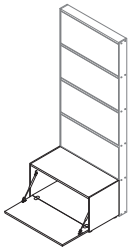
Elementschrank mit Einschwenktür

Höhe: 400 mm
Breite: 800 mm
Tiefe: 400 mm



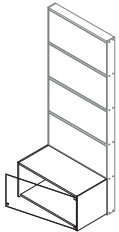
Medienwand auf Rollen

Höhe: 1717 mm
Breite: 800 mm
Tiefe: 400 mm



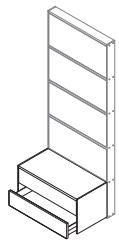
Elementschrank mit Klappe

Höhe: 400 mm
Breite: 800 mm
Tiefe: 400 mm



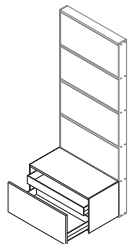
Elementschrank mit Flügeltür

Höhe: 400 mm
Breite: 800 mm
Tiefe: 400 mm



Elementschrank mit 2 Schubladen

Höhe: 400 mm
Breite: 800 mm
Tiefe: 400 mm



Elementschrank mit 2. Schublade innen

Höhe: 400 mm
Breite: 800 mm
Tiefe: 400 mm

Weitere Varianten und Ausführungen der
Elementschränke siehe Katalog baureihe **e**.
Die Elementschränke.

Medienwand der baureihe **e** für wohnen + arbeiten zur Aufnahme von Bildschirmen in verschiedenen Größen und deren erforderlichen Verkabelung: unsichtbar, leicht zugänglich in der Medienwand geführt. Die gesamte Technik wird individuell in Elementschränken mit 40er und 60er Tiefe integriert.





Flachbildschirm
auch über Touchpa-
nel steuerbar.
Elementschränke
optional mit unsicht-
baren Flachmem-
branlautsprechern
ausrüstbar.

Die baureihe **e** ist Teil einer übergreifenden Produktfamilie, die vielfach bei internationalen Designwettbewerben ausgezeichnet wurde:

baureihe e is part of a product family that has been repeatedly awarded in international design competitions:



Nominiert für den Bundespreis Produktdesign

Nominated for the German Product Design Award



Roter Punkt für Höchste Designqualität Best of the Best

Red Dot for the Highest Design Quality Best of the Best



red dot award: product design

red dot award: product design



Ehrenpreis für Produktdesign NRW

North Rhine-Westphalian Prize for Product Design



iF Product Design Award

iF Product Design Award



iF Ecology Design Award Best of Category

iF Ecology Design Award Best of Category



Erkenning Goed Industrieel Ontwerp

Good Industrial Design Award



Good Design (ausgezeichnet vom Chicago Athenaeum)

Good Design (Awarded by The Chicago Athenaeum)



Bestandteil der ständigen Ausstellung des Chicago Athenaeum: Museum für Architektur und Design

In the Permanent Design Collection of The Chicago Athenaeum: Museum of Architecture and Design



Autorisierter Einrichter des Bauhauses Dessau

Authorized furnisher of Bauhaus Dessau

Design: Gert Wessel

Design: Gert Wessel



Die deutschen Designklassiker.

Ihr Ansprechpartner:
Your contact partner:



Witteveen Projectinrichting
Ouderkerk a/d Amstel
Tel: 020 - 496 5030
Fax: 020 - 496 3052
info@witteveen.nl
www.project-inrichting.nl
www.vergadertafel.info

www.weko-bueromoebel.de

weko® ist ein eingetragenes und geschütztes Markenzeichen.
weko is a registered and protected trademark.

Änderungen auch ohne Ankündigung vorbehalten. Sämtliche Farben in Melaminharzoberflächen,
Furniere, Lack, Bezüge oder Licht dienen nur der Orientierung und sind nicht verbindlich.
*Subject to changes without notice. All colours shown on melamine resin surfaces, veneers, lacquers,
coating or lighting only serve for orientation purposes and are not binding.*