

WINI  MEIN BÜRO.



MATERIAL-
UND FARBMUSTER



Kann ich mein Büro so gestalten, wie ich es will?

*Can I design my
office just the way
I want to?*



Selbstverständlich können Sie das. Schließlich ist ein Büro immer auch Ausdruck von Persönlichkeit – Ihrer eigenen oder der Ihres Unternehmens. Und dabei ist die Auswahl von Form, Funktion und Ausstattung nur ein Aspekt der kundenindividuellen Bürolösungen von WINI. Darüber hinaus bieten wir Ihnen alle Möglichkeiten, Ihr Büro auch in Farbe und Material so zu gestalten, wie es Ihren Vorstellungen entspricht.

Ob Tischplatten, Tischgestelle, Stofffarben für Wandelemente, Stauraumfronten, -sockel oder -griffe: Mit WINI lassen sich alle Details in Ihrem Büro auf Ihre individuellen Einrichtungswünsche abstimmen. Mit vielzähligen Furnieren, Dekoren, Fronten-, Gestell- und Sockelfarben, Plattenkanten, Griffarten und vielem mehr. Sie haben die Wahl.

Of course you can. After all, an office is always an expression of personalities, too – your own or that of your company. And the choice of form, function and furnishing is only one aspect pertaining to WINI's individual, customised office solutions. Over and above, we also offer you all the possibilities of designing your office with just the right colours and materials to match your ideas.

Whether it's table tops, table frames, fabric colours for wall elements, storage space fronts, bases or handles: with WINI all the details in your office can be attuned to your individual furniture wishes. With numerous veneers and finishes; front, frame and base colours; top edges, types of handles and a lot more. You have the choice.

Inhaltsverzeichnis Content

Echtholz furniere für Fronten, Platten und Korpi <i>Real wood veneers for fronts, tops and units</i>	4
Design-Furniere <i>Design veneers</i>	5
Melaminharzbeschichtete Dekore und Unifarben <i>Melamine resin-coated finishes and self-coloureds</i>	6
Auswahl an zusätzlichen Plattenkanten <i>Choice of other top edges</i>	7
Applikationsfarben für Fronten in Melaminharzdekor oder lackierter Oberfläche <i>Application colours for fronts in melamine resin finish or varnished surface</i>	8
Fronten in Kombination mit Acrylkorpus <i>Fronts in combination with acryl corpus</i>	9
Gestell, Sockel, Kabelkanalblende und Applikation <i>Frame, plinth, cable management and application</i>	10
Griffarten <i>Handle types</i>	12
Stoffe für Wand- und Organisationselemente <i>Fabrics for wall and organisation elements</i>	14
Acrylfüllungen für WINEA CONCEPT <i>Coloured acrylic panels for WINEA CONCEPT</i>	16

Echtholz Furniere für Fronten, Platten und Korpi
Real wood veneers for fronts, tops and units



Ahorn Natur *Natural maple*

AN



Buche Natur *Natural beech*

BN



Buche Natur mit Multiplex *Natural beech with multiplex edge*

MB



Amerikanisch Kirschbaum *American cherry*

KB



Amerikanisch Nussbaum *American walnut*

NU



Esche schwarzgrau *Ash, greyish black*

EX



Schweizer Birnbaum *Swiss pear tree*

SC

Design-Furniere
Design-veneers



Makassar *Macassar*

MK



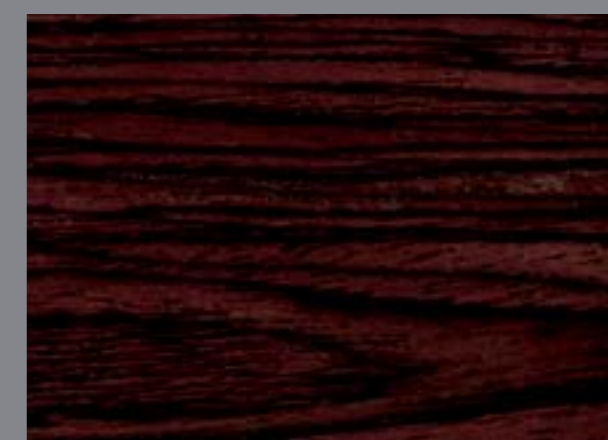
Eiche geplankt *Oak planks*

EP



Zebrano *Zebrano*

ZE



Wenge *Congolese rosewood*

WG

Bei der Herstellung unserer Design-Furniere werden helle und großflächige Furniere der Hölzer Pappel, Koto und Ilomba in verschiedenen Arbeitsgängen von natürlichen Wuchseigenschaften befreit. Durch verschiedene Verfahren wie Einfärbung, Verformung und Verleimung entsteht so ein unverwechselbares und für Nachbestellungen gleichbleibendes Furnierbild.

During manufacturing of our design veneers, light and large-area veneers of poplar, koto and ilomba will be freed from natural growth characteristic in several working processes. The result of several methods like pigmentation, deformation and bonding is an unmistakable and unvarying veneer.

Abweichungen in Struktur und Farbe sowie wuchsbedingte Schwankungen in den Oberflächen und Farbunterschiede sind bei einem Naturprodukt wie Holz kein Mangel. Vielmehr unterstreicht dies die natürliche Echtheit und Individualität Ihrer Echtholz-Einrichtung.

Deviations in structure and colour, as well as variations in the surfaces, caused by varied tree growth, and differences in colour are not faults in a natural product such as wood. On the contrary, this underlines the natural genuineness and individuality of your real wood furniture.

Melaminharzbeschichtete Dekore und Unifarben
Melamine resin-coated finishes and self-coloureds



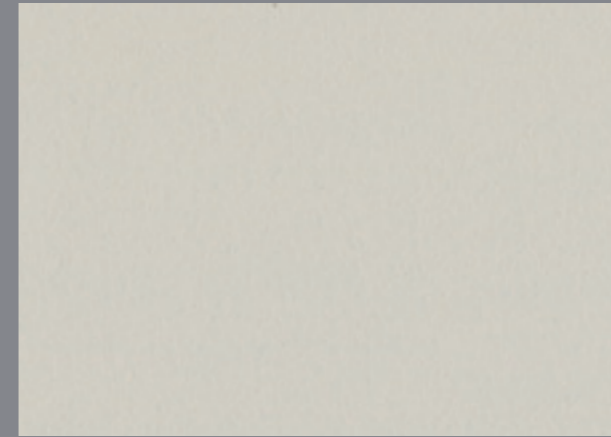
Apfel Meran Dekor *Apple Meran finish*

AD



Buche Tirol Dekor *Tyrolean beech finish*

BH



Platin *Platinum*

PL



Anthrazit *Anthracite*

AZ



Buche Dekor *Beech finish*

BD



Eiche Mokka Dekor *Oak mocca finish*

EM



Dunkelanthrazit *Dark anthracite*

DA



Vulkanschwarz *Volcanic black*

MS



Kirsche Romana Dekor *Romana cherry finish*

KR



Französisch Nussbaum Dekor *French walnut finish*

ND

Die Dekore und Unifarben sind für Kanten und Platten frei kombinierbar. Drei zusätzliche Ausführungen, passend zu nahezu allen Melaminharz-Oberflächen, geben zusätzlichen Gestaltungsspielraum.

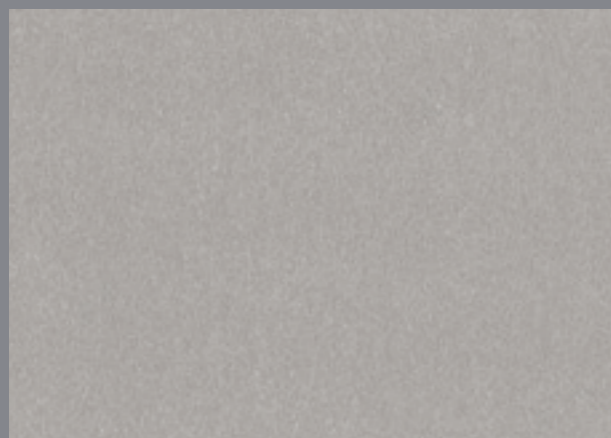
The finishes and self-coloureds can be freely combined for edges and tops. Three additional versions, which fit to practically all the melamine resin surfaces, provide more scope for design.

Auswahl an zusätzlichen Plattenkanten
Choice of other top edges



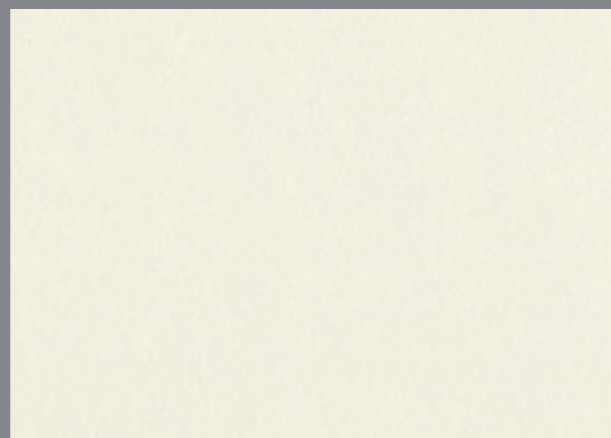
Multiplex Platin/Grafit *Multiplex platinum/graphite*

PG



Silber Dekor *Silver finish*

AF



Titanweiß *Titanium white*

TW



Multiplex Buche Dekor *Multiplex beech finish*

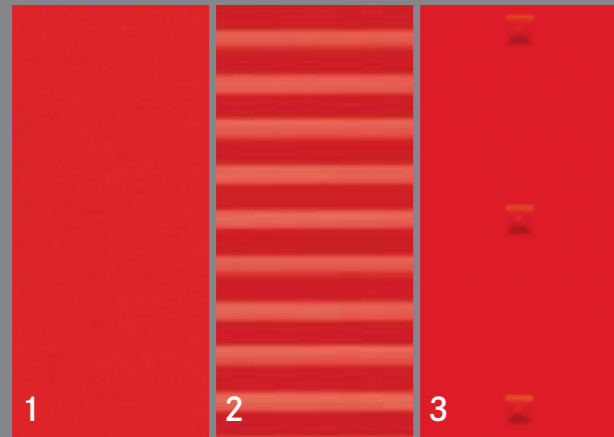
BX



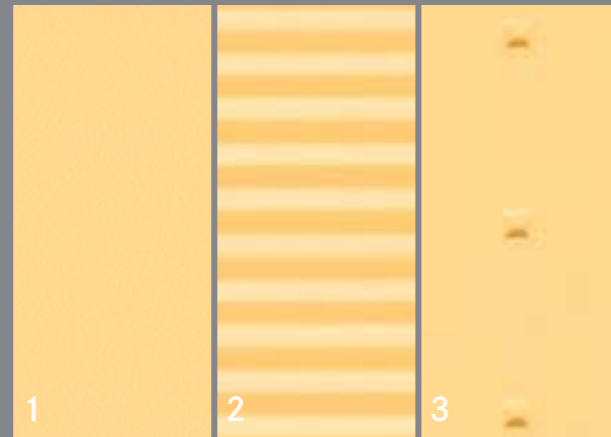
Alu/Schwarz *Aluminium/black*

AX

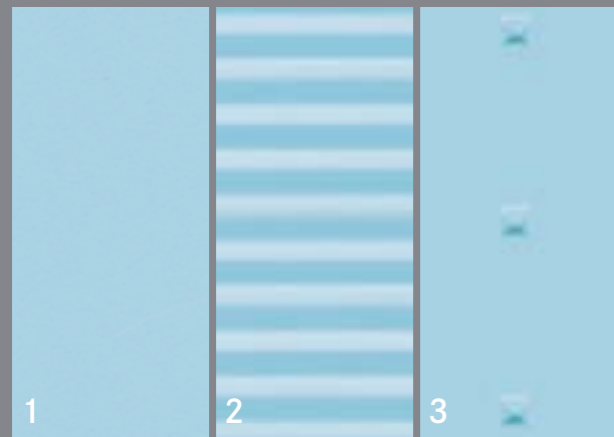
Applikationsfarben für Fronten in Melaminharzdekor oder lackierter Oberfläche
Application colours for fronts in melamine resin finish or varnished surface



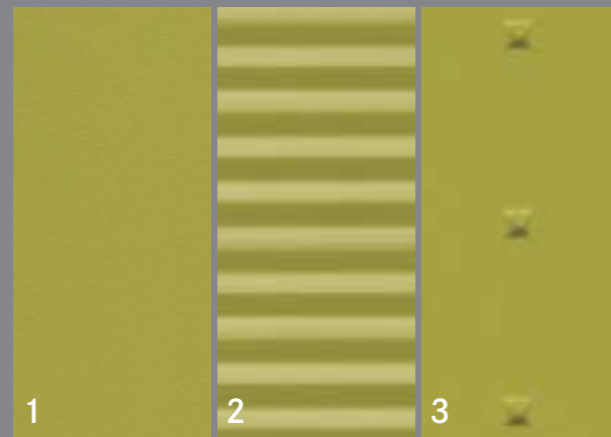
1 Kaminrot RAL 3002 *Crimson red* RT



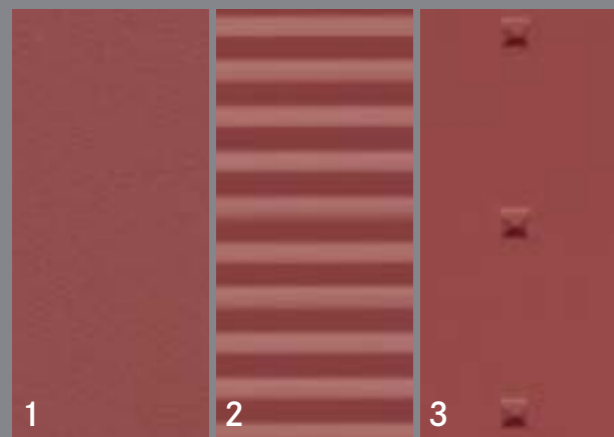
1 Vanille NCS S 1020 Y10R *Vanilla* VL



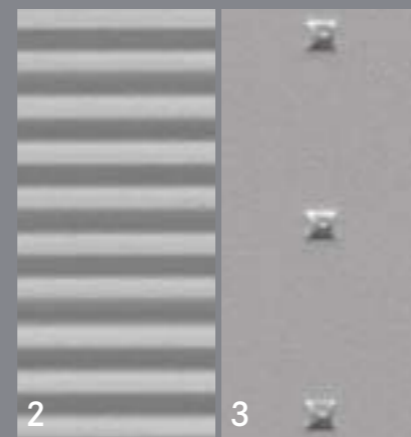
1 Kristalblau NCS 0923-R93B *Crystal blue* BK



1 Oliv NCS 2938-G79Y *Olive* OL



1 Maroon NCS S 5030-Y90R *Maroon* MR

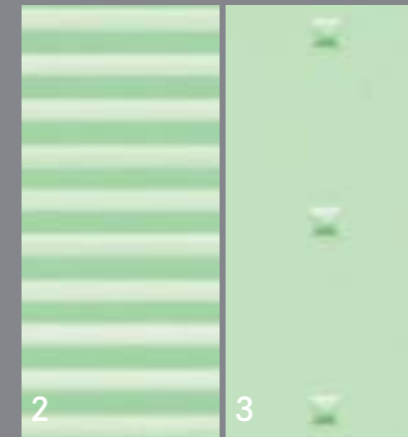


2 Weißaluminium RAL 9006 *White aluminium W2*

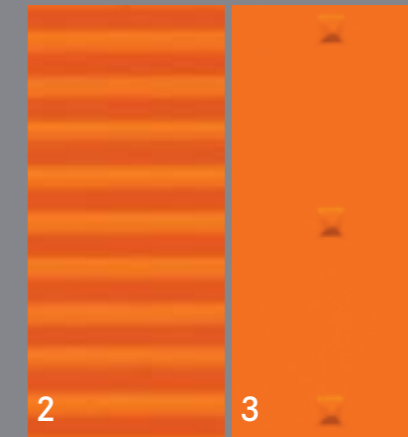
- 1 Melaminharz Dekor
- 2 Relief Front lackiert
- 3 Geprägte Front lackiert

- 1 *Melamine*
- 2 *Relief front varnished*
- 3 *Embossed front varnished*

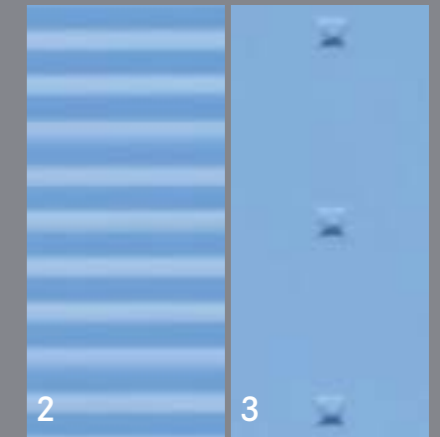
Fronten in Kombination mit Acrylkorpus
Fronts in combination with acryl corpus



2 Grün (zu Acryl) NCS 0020-G10Y
Green (to match acrylic) L2*



2 Orange (zu Acryl) NCS 0090-Y50R
Orange (to match acrylic) L3*



2 Blau (zu Acryl) NCS 1040-R80B
Blue (to match acrylic) L4*

*Die Farben passen ideal zu den Acryl-Ausführungen der Produktreihe WINEA CONCEPT und sind drucktechnisch nur begrenzt darstellbar.

- 2 Relief Front lackiert
- 3 Geprägte Front lackiert

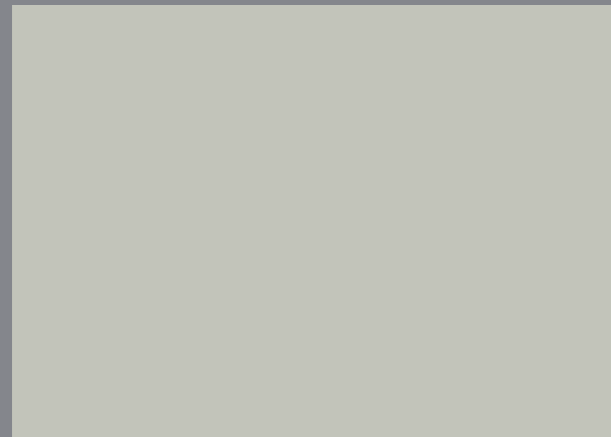
*The colours match ideally to the acrylic finishes of the product line WINEA CONCEPT and could be illustrated within limits only, due to printing.

- 2 *Relief front varnished*
- 3 *Embossed front varnished*

Für alle dargestellten Flächen geben wir den Hinweis, dass Farbabweichungen zwischen Original und Druck sich nicht vermeiden lassen. Fordern Sie Originalmuster an.

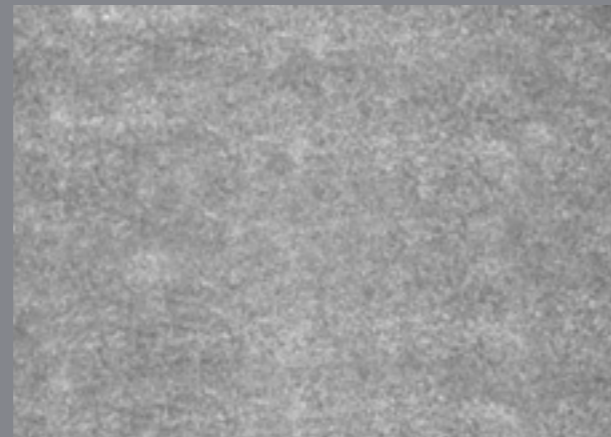
With reference to all the surfaces illustrated, we would like to inform you that differences in colour between the original and the printed version cannot be avoided. Ask for original samples.

Gestell, Sockel, Kabelkanalblende und Applikation
Frame, base, cable duct blind and application



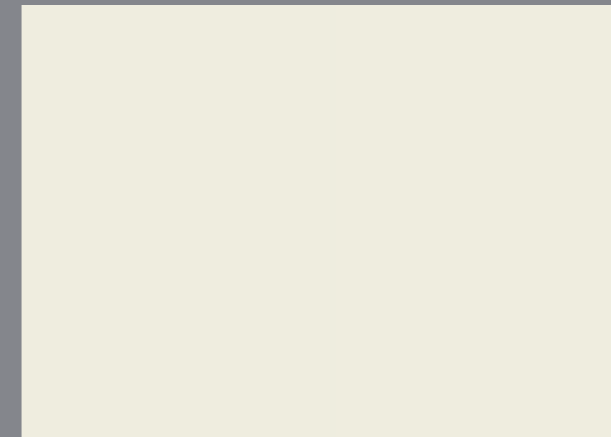
Platin RAL 7035 *Platinum*

PL



Chrommatt *Chrome silk finish*

CM*



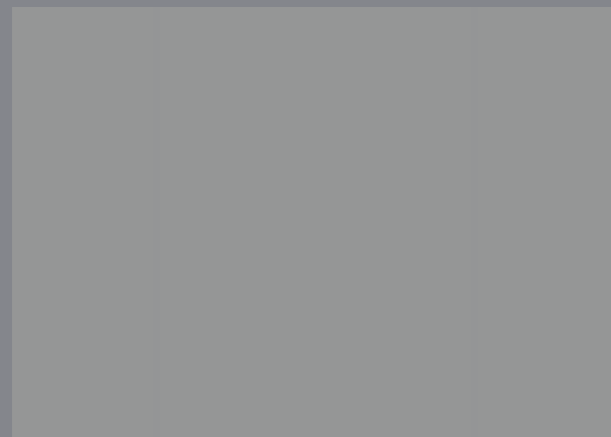
Titanweiß RAL 9016 *Titanium white*

TW



Hochglanz verchromt *Mirror finish chromium-plated*

CH*



Weißaluminium RAL 9006 *White aluminium*

W2*



Anthrazit RAL 000 40 00 *Anthracite*

AZ



Edelstahl *High-grade steel*

EH

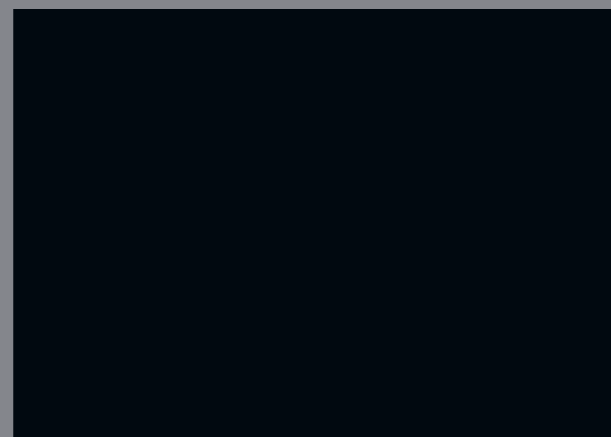
* Farbe drucktechnisch nur begrenzt darstellbar.

* colour can be illustrated within limits only, due to printing.



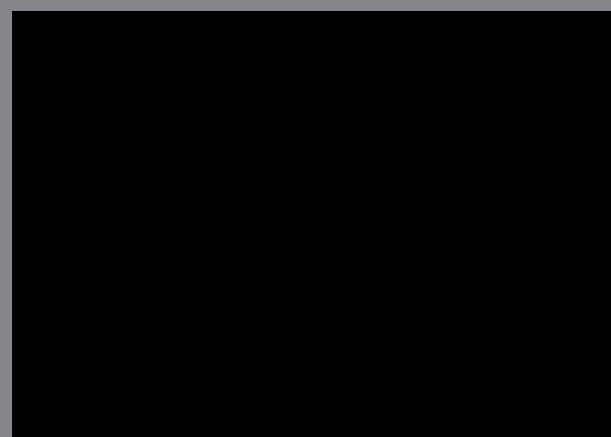
Glanzgrau *Glossy grey*

GX



Schwarzgrau RAL 7021 *Blackish grey*

SG



Vulkanschwarz RAL 9005 *Volcanic black*

MS



Dunkelanthrazit RAL 000 25 00 *Dark anthracite*

DA



Griffarten
Handles types



Brückengriff *Bridge handle*

BR



Bogengriff *Bow handle*

BO



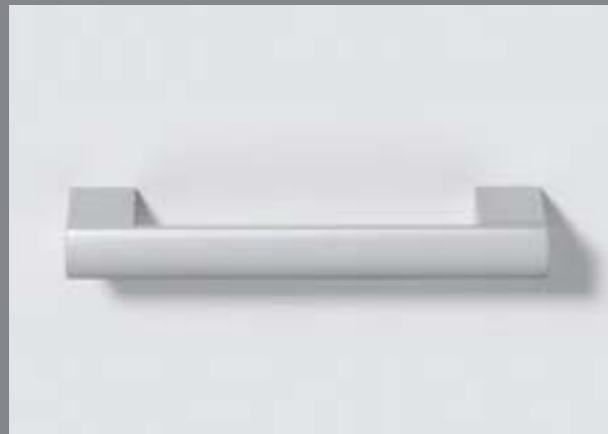
Sichelgriff *Crescent handle*

SI



Quadratgriff *Squared handle*

QG



Stangengriff *Rod handle*

ST

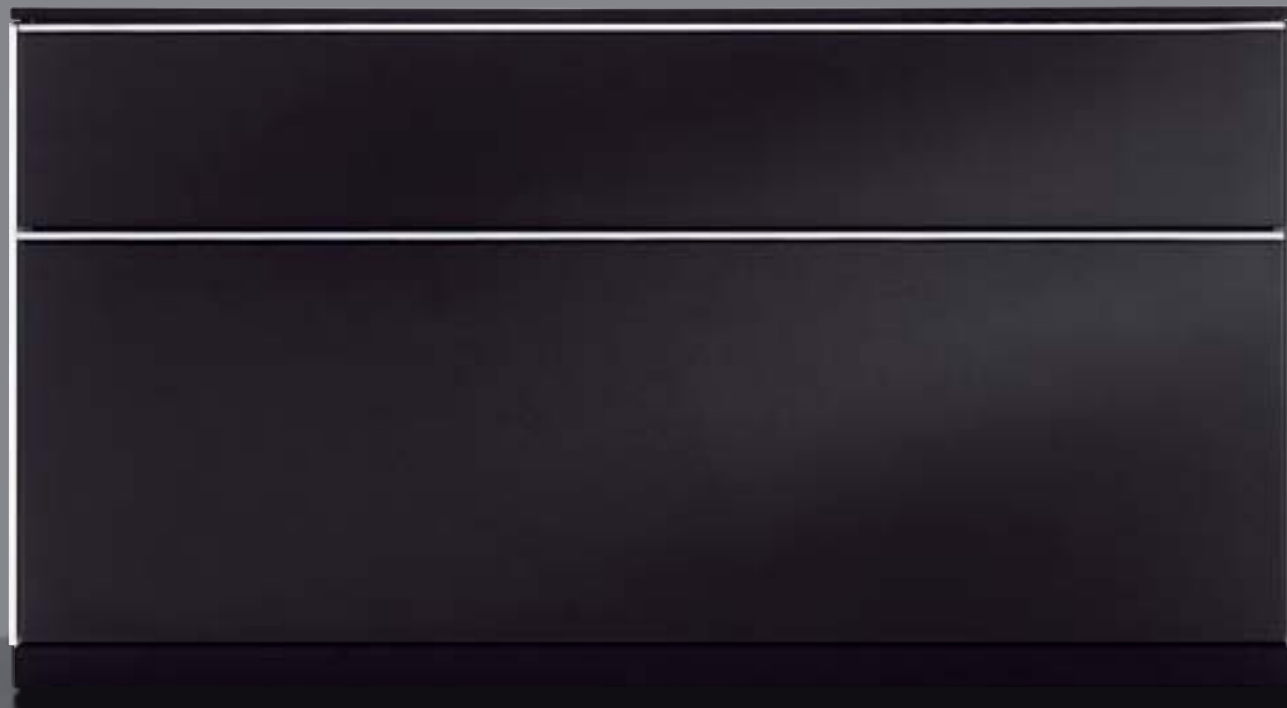


Bügelgriff *Bracket handle*

BU

Für das Schranksystem WINEA MATRIX stehen darüber hinaus zwei weitere Griffvarianten zur Auswahl: die verdeckte Griffmulde (rechts) und die Griffleiste aus eloxiertem Aluminium (links).

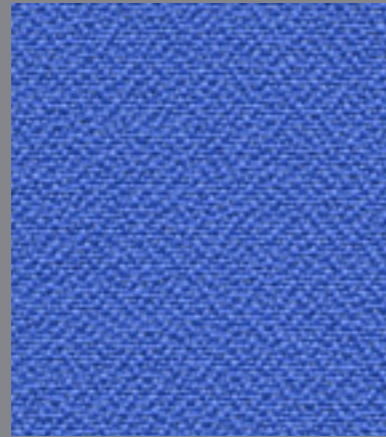
For the storage system WINEA MATRIX are two other handle variants available: hidden recessed grip (right) and handle bar of anodised aluminium (left).



Stoffe für Wand- und Organisationselemente
Fabrics for wall and organisation elements



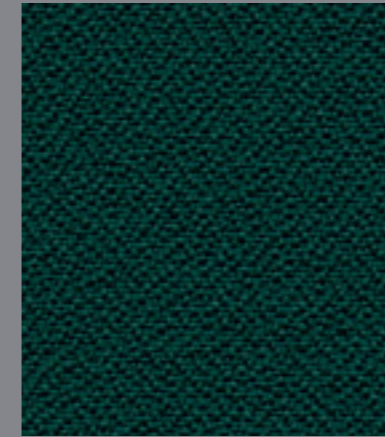
Lucia Belize YB 105 Y13



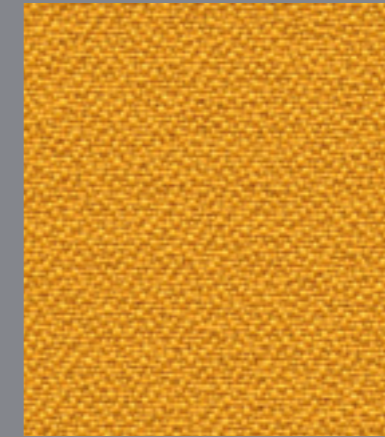
Lucia Bluebell YB 097 Y26



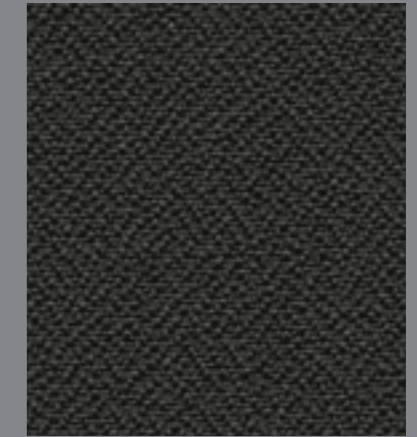
Lucia Tequila YB 038 Y24



Lucia Taboo YB 045 Y28



Lucia Solano YB 088 Y02



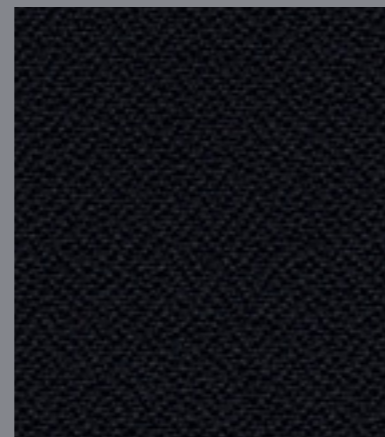
Lucia Sombrero YB 046 Y27



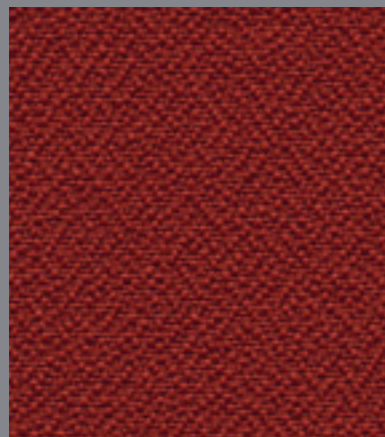
Lucia Blizzard YB 108 Y22



Lucia Curacao YB 005 Y21



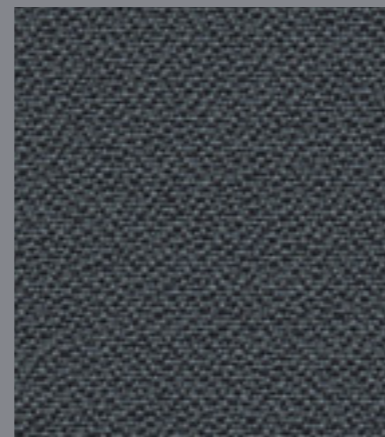
Lucia Havana YB 009 Y15



Lucia Jamaica YB 027 Y05



Lucia Martinique YB 004 Y06



Lucia Paseo YB 019 Y19



Lucia Sandstorm YB 302 Y23



Lucia Buru YB 170 Y25



Lucia Steel YB 095 Y07

Die hier abgebildeten Farben weichen aus rein drucktechnischen Gründen vom Original ab. Originalmuster erhalten Sie direkt bei WINI.

The colours illustrated here deviate from original material, caused only by the printing process. You can obtain original material samples directly from WINI.

WINEA FORMAT-Organisationspaneel mit Stoffbezug Lucia Belize und WINEA FORMAT-Trennwand mit Stoffbezug Lucia Paseo.

WINEA FORMAT-organisation panel covered with fabric Lucia Belize and WINEA FORMAT-dividing wall covered with fabric Lucia Paseo.



Acrylfüllungen für WINEA CONCEPT
Coloured acrylic panels for WINEA CONCEPT



Füllung Acrylglas transluzent blau; Regalböden titanweiß

Acrylic glass panels, translucent blue; shelves titanium white



Füllung Acrylglas transluzent grün; Regalböden titanweiß

Acrylic glass panels, translucent green; shelves titanium white



Füllung Acrylglas transluzent orange; Regalböden titanweiß

Acrylic glass panels, translucent orange; shelves titanium white



Füllung Acrylglas transluzent weiß; Regalböden titanweiß

Acrylic glass panels, translucent white; Shelves titanium white



Füllung Acrylglas, unten transluzent blau, oben transluzent weiß; Regalböden titanweiß

Acrylic glass panel at bottom, translucent blue; at top translucent white; shelves titanium white

Die hier abgebildeten Farben weichen aus rein drucktechnischen Gründen vom Original ab. Originalmuster erhalten Sie direkt bei WINI.

The colours illustrated here deviate from original material, caused only by the printing process. You can obtain original material samples directly from WINI.





Wie komme ich zur individuellen Gestaltungslösung für mein Büro?



Sie interessieren sich für eine Einrichtungslösung von WINI und möchten diese in Farbe und Material ganz individuell gestalten? Dann sprechen Sie jetzt mit uns oder Ihrem WINI-Fachhandelspartner vor Ort. Gemeinsam mit Ihnen analysieren wir Ihre Bürosituation und erarbeiten für Sie ganz individuelle Lösungsvorschläge: z.B. wenn es darum geht, Ihre Einrichtung auf das Corporate Design Ihres Unternehmens abzustimmen.

Um Ihnen die Farb- und Materialauswahl zu vereinfachen, beraten wir Sie professionell und kompetent unter Vorlage unserer aktuellen Farbmuster-Box mit Handmustern aller WINI-Materialien und Oberflächen.

Oder möchten Sie die vielzähligen Gestaltungsmöglichkeiten der WINI-Möbel lieber live erleben? Dann vereinbaren Sie einfach einen Termin in einem unserer InfoCenter oder bei unserem Fachhandelspartner.

Und sollten Sie über unser Farb- und Materialangebot hinaus ganz spezielle Anforderungen an uns stellen: Wir setzen alles daran, auch diese zu erfüllen. Damit erweitert WINI Ihren Gestaltungsspielraum um ein Vielfaches – allein Ihre Idee entscheidet.

How do I get to the individual design solution for my office?

You're interested in a furnishing solution from WINI and you'd like to compose this very individually with colours and materials? Then speak to us or to the WINI trade agency in your area now.

Together with you, we analyse your office situation and develop solution suggestions, tailor-made for you – for example, if it's about matching your furniture to your company's corporate design. To make the choice of colours and materials easier for you, we advise you professionally and skilfully, using our current colour sample box of all WINI material and surface samples.

Or would you prefer to experience WINI furniture's numerous design variations live? Then simply make an appointment at one of our InfoCenters. We look forward to your visit and will be delighted to offer you some advice.

Should you have very specific requirements of us which go beyond our colour and fabric range, we'll do everything in our power to fulfil these, too. In so doing, WINI vastly widens your scope for design – your idea alone decides.

WINI. Maximaler Gestaltungsspielraum. Für mein Büro.

WINI. Maximum scope for design. For my office.

12'2008-1

Irrtümer und Änderungen vorbehalten. Farben können aus drucktechnischen Gründen von den Originalen abweichen.

Subject to alterations and errors. Slight deviations in colour can occur due to technical reasons.

Konzept und Gestaltung:
brunsmiteisenberg werbeagentur, Hannover
Fotografie: PeTe FotoDesign, Hameln
Lithografie: digital data medien, Bad Oeynhausen
Druck: Druckerei Rihn, Blomberg



WINI Büromöbel
Georg Schmidt GmbH & Co. KG
Auhagenstraße 79
31863 Coppnbrügge, OT Marienau
Germany

Telefon: +49(0)5156/979-0
Telefax: +49(0)5156/979-100
E-Mail: info@wini.de
Internet: www.wini.de



Witteveen Projectinrichting
Ouderkerk a/d Amstel
Tel: 020 - 496 5030
Fax: 020 - 496 3052
info@witteveen.nl
www.project-inrichting.nl