

abstracta



Airflake

DESIGN STEFAN BORSELIUS





Airflake – design Stefan Borselius. Airflake är en ljudabsorberande avskärmning av tygklädd fiberfilt. Modulsystemet bygger på en hexagon i ett antal mönster och färger som fritt kan kombineras. Detta ger en stor flexibilitet att skapa geometriska mönster. Airflake fästes i aluminiumskena för vägg- eller takmontering. Den kan även skruvas direkt på vägg.

Airflake – design Stefan Borselius. Airflake is a sound absorbing screen made from moulded fiber felt. This modular system is built around the shape of a hexagon in a variety of designs and colours which can be freely combined to create the screen. Airflake is fixed to aluminium rail for mounting on wall or to ceiling. Airflake can also be fixed directly to the wall.

Airflake – design Stefan Borselius. Airflake ist ein schallabsorbierendes Trennwandsystem von Filzpaneelen, die durch unterschiedliche Formen und Farben eine große Flexibilität bieten. Airflake wird auf eine Aluminiumschiene montiert für Wand- oder Deckenbefestigung. Sie kann auch direkt an der Wand befestigt werden.



192 010 00

AIRFLAKE PANEL

Hexagon av tygklädd fiberfilt i fem färger och fyra mönster. Levereras som 10-pack innehåller 10 st filtpaneler, 5 S-krokar samt 10 par korta nitar och 20 par långa nitar. Modulmått: 400 x 360 mm.

AIRFLAKE PANEL

Moulded fiber felt panels in five colours and four patterns. Delivered in 10-pack with 10 panels, 5 hooks, 10 pairs of short and 20 pairs of long fittings. Measurements 400 x 360 mm.

AIRFLAKE PANEEL

Formgepräbte Filzpaneele in fünf Farben und vier Muster. Wird als 10-Pack geliefert einsch. 10 Paneele, 5 Haken, 10 Paar kurze und 20 Paar lange Beschläge. Maße 400 x 360 mm.



192 020 00



192 030 00



192 040 00

Namn / name / Name	Art.nr
--------------------	--------

Airflake, 10-Pack

Blade öppen / open / offen	192 010 00
Blade slutet / closed / geschlossen	192 020 00
Line öppen / open / offen	192 030 00
Line slutet / closed / geschlossen	192 040 00

AIRFLAKE SKENSYSTEM

Aluminiumskena med ändstopp, väggfäste samt 10 st upphängningsbeslag. Längd 1500 mm.

AIRFLAKE SUSPENSION RAIL

Aluminium rail with end caps, wall fittings and suspension fittings. Length 1500 mm.

AIRFLAKE SCHIENENSYSTEM

Aluminiumschiene mit Endstopfen, Wandbeschlägen und Aufhängebeschläge. Länge 1500 mm.

Namn / name / Name	Art.nr
--------------------	--------

Airflake skensystem / suspension rail / Schienensystem	192 230 00
---	------------

EXEMPEL

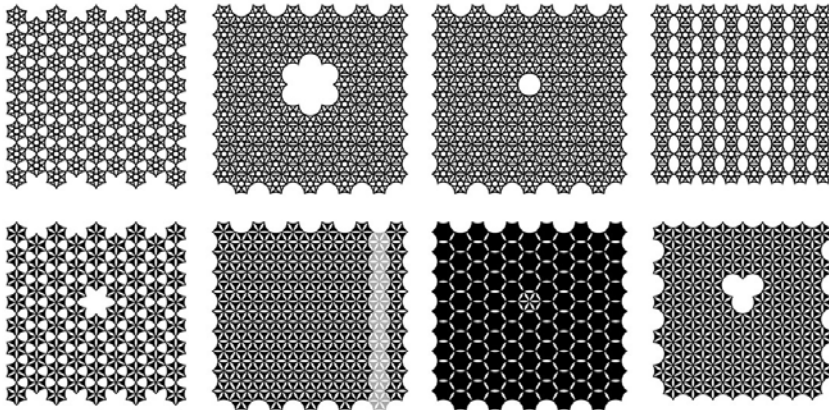
Olika former och färger gör att Airflake går att kombinera och variera näst intill oändlighet.

EXAMPLE

A variety of colours and shapes make infinite combinations.

BEISPIELE

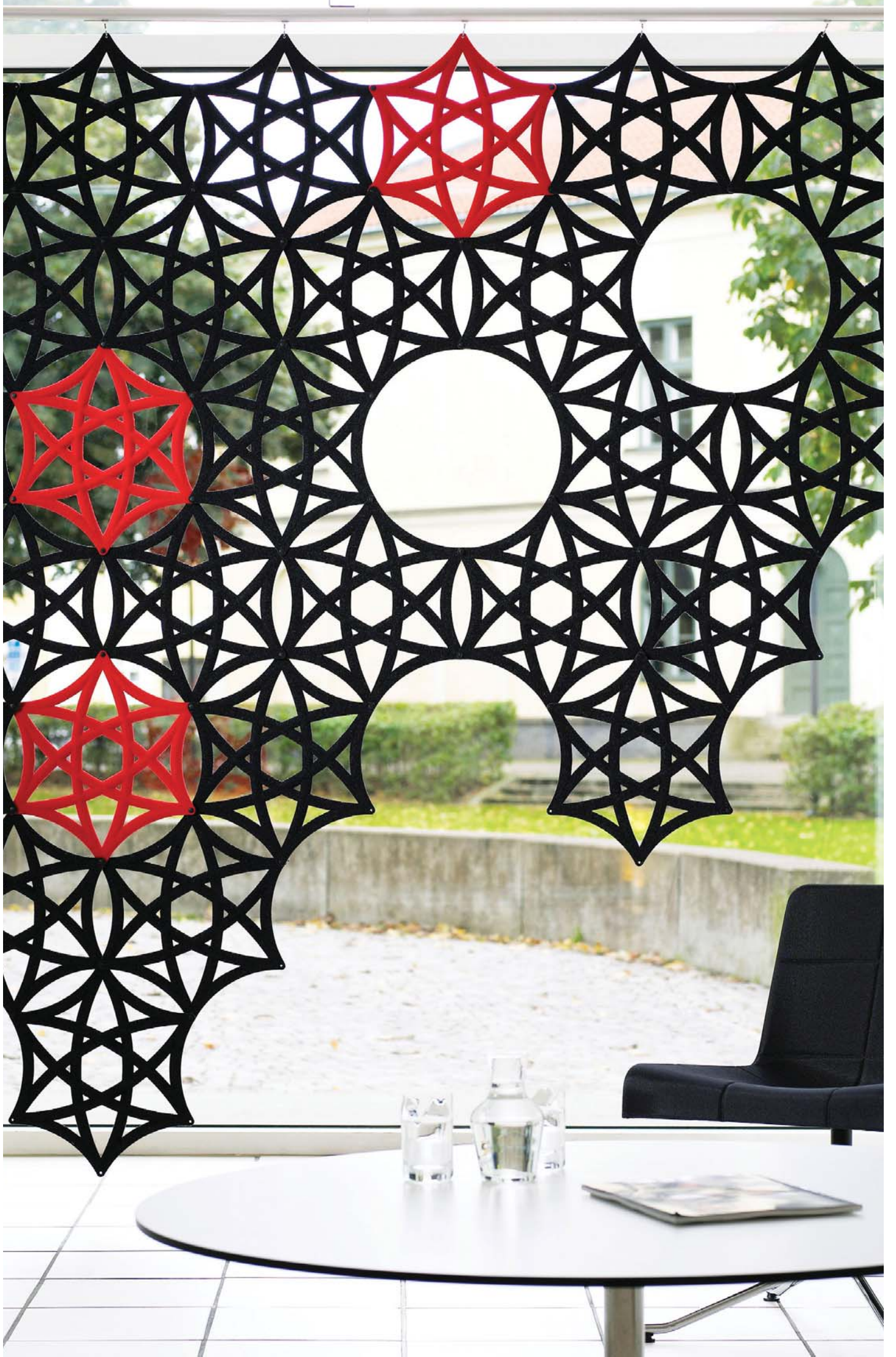
Unterschiedliche Formen und Farben bieten eine grosse Flexibilität.



Suffix / suffix / Suffix

-30 röd filt / -30 red felt / -30 Filz rot
-40 grön filt / -40 green felt / -40 Filz grün
-60 ljusgrå filt / -60 light grey felt / -60 Filz hellgrau
-70 brun filt / -70 brown felt / -70 Filz braun
-80 svart filt / -80 black felt / -80 Filz schwarz





abstracta

LAMMHULT

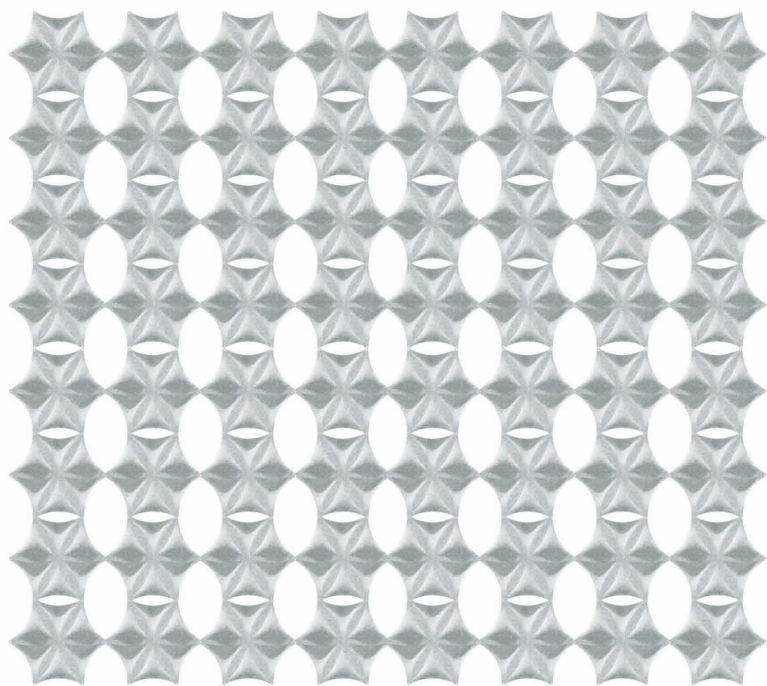
Abstracta AB
Box 75, SE-360 30 Lammhult, Sweden
Phone +46 472 26 96 00
Fax +46 472 26 96 01
E-mail info@abstracta.se
Internet www.abstracta.se



Witteveen Projectinrichting
Ouderkerk a/d Amstel
Tel: 020 - 496 5030
Fax: 020 - 496 3052
info@witteveen.nl
www.project-inrichting.nl
www.scheidingswand.net



PRODUKTSPECIFIKATION AIRFLAKE ("Blade closed")

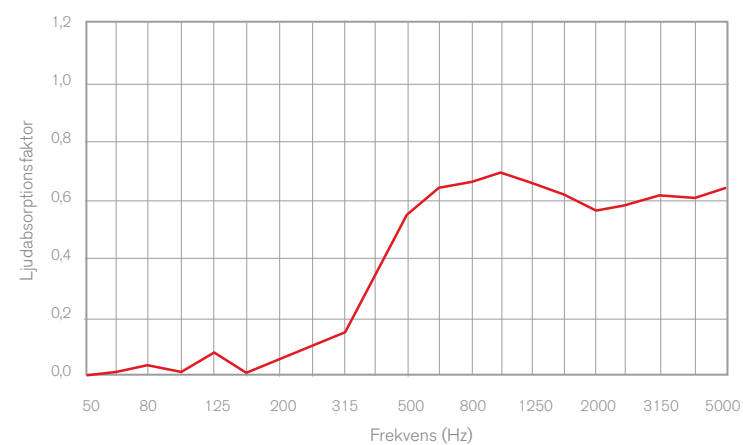


Airflake, blade closed

- Material: Polyesterfiber & syntetisk harts
- Vikt: 1,56 kg / m²
- Storlek: 400 x 360 mm
- Tjocklek: 5 mm

- Brandklassificering: C-s2, d2*
C-s2 anger icke anmärkningsvärt mycket värme eller rök.
"d2", anger att materialet vid brand avger brinnande droppar.

- Ljudabsorption: Klass D.*
Förutsättning upphängning enl modell t v, ytarea: 10,8 m², placerad 100 mm från vägg.
Klass D är ett bra värde för att gå under benämningen "draperi".



* Ljudabsorptionstest på SP Technical Research Institute of Sweden