



quadra



Witteveen
Project-Inrichting.nl

bejot



I appreciate
your discretion



QD PB



QD PB R

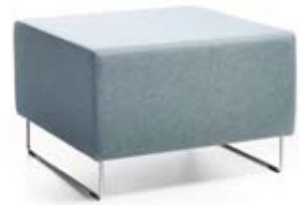
Quadra to system siedzisk modułowych o niemal dowolnej możliwości konfiguracji. Z kilku prostych modułów oraz ścianek, można stworzyć kameralną przestrzeń do pracy, lub stosując otwarte zestawy, poprawić funkcjonalność ciągów komunikacyjnych. W przestrzeniach przepelnionych gwarem, chwile ciszy i koncentracji zapewni akustycznie pasywna budka Quadra Phonbox, która idealnie izoluje od otaczającego zgiełku

Quadra ist ein System von Modulsitzen mit praktisch beliebigen Anordnungsmöglichkeiten. Aus einigen einfachen Modulen und Wänden können Sie einen gemütlichen Arbeitsraum schaffen, oder, indem Sie offene Sätze anwenden, die Funktionalität der Verkehrswege verbessern. In geräuschvollen Räumen wird Ihnen die akustisch passive Zelle Quadra Phonebox Momente von Stille und Konzentration sichern. Sie sorgt für perfekte Isolierung gegen den Lärm der Umgebung.

Quadra is a system of modular seats with a virtually endless number of possible arrangements. Out of several simple modules and walls, we can create a cozy space for work, or, using open sets, improve the functionality of traffic passages. In areas which are full of noise, the acoustically passive Quadra Phonebox will give you moments of quiet and concentration. It provides perfect insulation from the noise surrounding you.



QD P1650



QD P690



QD P690
+ QD P1R



QD P690
+ QD P1L B



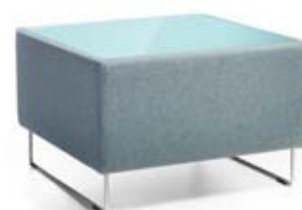
QD C



QD PO690



QD T690B
blat - melamina
Tischplatte - Melamin
melamine top



QD T690G
blat - szklany
Glasplatte
glass top



QD PO1650



Ścianki Quadry wypełnione są bawełnianą strukturą włóknistą pasywnie akustyczną oraz wykończone tkaniną lub siatką 3D_Harlequin. Badania przeprowadzone w katedrze Mechaniki i Wibroakustyki AGH w Krakowie, dowodzą, iż zastosowanie tych materiałów powoduje spadek głośności dźwięków, dochodzących z zewnątrz i wychodzących na zewnątrz, o połowę.

Ścianki SC występują w aż pięciu szerokościach dzięki czemu można swobodnie konfigurować zestawy wydzielając prywatną przestrzeń. Ścianki mocowane są do pufy za pomocą pokrętła, bez użycia dodatkowych narzędzi.

Die Wände von Quadra sind mit einer faserigen Struktur aus Baumwolle ausgefüllt, die akustisch passiv ist und mit dem Gewebe oder dem Netz 3D_Harlequin fertig gestellt. Die Prüfungen, die am Lehrstuhl für Mechanik und Vibroakustik der Hochschule für Bergbau und Metallurgie in Krakau durchgeführt wurden, beweisen, dass der Einsatz dieser Materialien eine Senkung der Lautstärke des von außen zugehenden und von innen emittierenden Schalls um die Hälfte bewirkt.

SC Wände sind in fünf Breiten erhältlich, wodurch Sätze frei angeordnet und private Räume bestimmt werden können. SC Wände sind an dem Puff mit dem Knebelgriff befestigt, ohne zusätzliche Werkzeuge anzuwenden.

The walls of Quadra are filled with acoustically passive-acoustic fibrous cotton structure and finished with fabric or 3D_Harlequin mesh. The tests carried out in the Department of Mechanics and Vibroacoustics of the Academy of Mining and Metallurgy in Cracow have shown that the use of these materials results in a reduction in the level of incoming and outgoing sounds by a half.

SC walls are available in as many as five widths, owing to which sets can be freely arranged, separating private space. The walls are mounted on the pouf with a knob, without any additional tools.



QD PO1650 + QD SC1650 + 2 x QD SC490 + QD P690



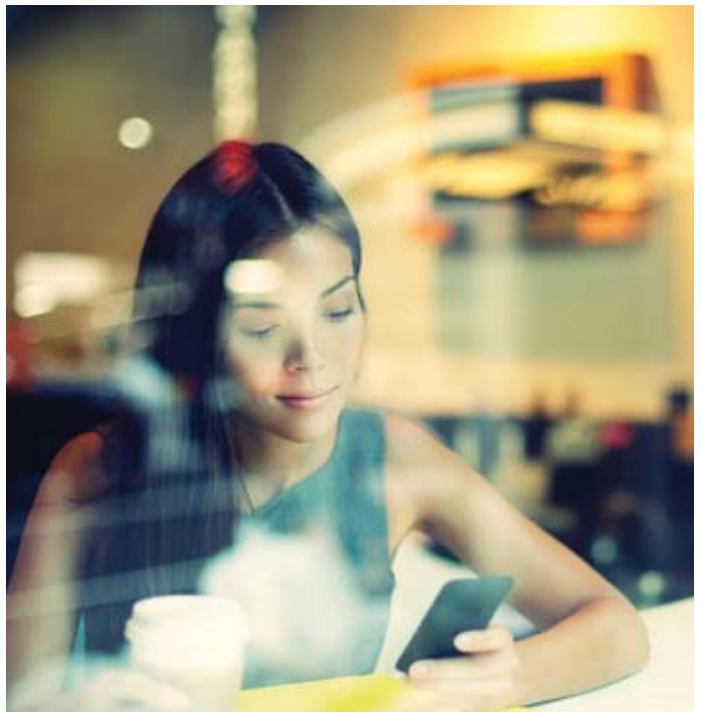


Aromatyczna kawa, chwila ciszy i spokoju. Przed Tobą ważne spotkanie. Szukasz inspiracji, powoli powtarzasz plan. Uśmiechasz się w duchu, czujesz, że wieczorem będziesz świętować sukces. Quadra pomaga znaleźć pozytywną energię na cały dzień. Dzień pełen wyzwań, Twój dzień.

Sie trinken einen aromatischen Kaffee und genießen einen Augenblick der Ruhe. Sie warten auf ein wichtiges Treffen. Sie lächeln im Stillen; sie wissen, dass Sie heute Abend Ihren Erfolg feiern werden. Quadra hilft Ihnen, positive Energie für den ganzen Tag zu finden. Einen Tag voller Herausforderungen, Ihren Tag.

You are sipping a cup of aromatic coffee, experiencing a moment of peace and quiet. You are expecting an important meeting. You are looking for inspiration, repeating your plan. You are smiling, you know that you will be celebrating your success tonight. Quadra will help you find positive energy for a whole day. A day full of challenges, your day.

morning:
coffee with milk



noon: travel & work



passive acoustic
system

10

Nie zwalniasz tempa, kilka chwil na lotnisku wykorzystujesz aby dopracować szczegóły projektu. Cenisz sobie swobodę, funkcjonalność, a w szczególności wygodę. Quadra to komfort nie tylko w biurze, ale także przestrzeniach publicznych. Oczekiwanie już nigdy nie będzie banalne.

Sie treten nicht kürzer, Sie nutzen einige Augenblicke am Flughafen, um die Einzelheiten des Projekts auszuarbeiten. Sie schätzen Freiheit, Funktionalität und vor allem Komfort. Quadra bedeutet Komfort nicht nur im Büro, sondern auch in öffentlichen Räumen. Warten wird nie wieder banal sein.

You are not slowing down, you take advantage of several minutes at the airport to polish up the details of your project. Freedom, functionality and especially comfort are important to you. Quadra is comfort not only in the office, but also in public spaces. Waiting will not be banal any longer.



mobility

afternoon:
 evaluate ideas

Open space - gwar, hałas, szmer rozmów. W tym wszystkim Ty, prowadzący ważne rozmowy, szkolenie, spotkanie. W miejscu przeznaczonym tylko dla Was. Oddzieleni od hałasu, a jednak wciąż w centrum wydarzeń. To Wasza prywatna przestrzeń. To Quadra.

Open space – Lärm, Geräusche der Gespräche. Und in alledem führen Sie wichtige Verhandlungen, eine Schulung, ein Treffen. An einem Platz, der nur für Sie vorgesehen ist. Getrennt vom Lärm und doch im Mittelpunkt der Ereignisse. Das ist Ihr privater Raum. Das ist Quadra.

Open space – hubbub, noise, murmur of talking people. Inside all of this, you, having important negotiations, training, meeting. In a place which is intended only for you. Separated from the noise, and yet in the centre of activity. This is your private space. This is Quadra.



QD C + QD PO1650 + QDC + 2 x MP-2 + QD PP



talk



evening:
business meeting



passive acoustic
system



Odważne pomysły i proste rozwiązania. To Twoja dewiza, która okraszona dbałością o najmniejszy detal, staje się receptą sukcesu. Nawet przy najbardziej złożonych przedsięwzięciach. Quadra zaprojektowana została z tą myślą. Nieszablonowe rozwiązanie, zmknięte w prostej formie.

Mutige Ideen und einfache Lösungen. Das ist Ihre Devise, die, begleitet von der Liebe zu jedem Detail, zum Erfolgsrezept wird. Sogar bei komplexesten Unternehmungen. Quadra wurde in Gedanken daran entworfen. Unkonventionelle Lösungen, in einfacher Form geschlossen.

Bold ideas and simple solutions. This is your motto, which, accompanied by the attention to every detail, becomes the recipe for success. Even in most complex enterprises. Quadra was designed taking this idea into account. An original idea, closed in a simple form.



Ścianki Quadry wypełnione są bawełnianą strukturą włóknistą pasywnie akustyczną. Zastosowanie tego materiału zapewnia spadek głośności dźwięków dochodzących z zewnątrz o połowę.

Die Wände von Quadra sind mit akustisch passivem Spezielle Faserstruktur. Der Einsatz dieses Materials garantiert eine Senkung der Lautstärke von außen um die Hälfte.

The walls of Quadra are filled with acoustically passive-acoustic fibrous cotton structure. The use of this material guarantees a reduction in the level of incoming sound by a half.



passive acoustic system



MP-2 mediaport
(2 x gniazdo zasilające 230V).

MP-2 Mediaport
(2 x Buchsen 230V).

MP-2 Media port
(2 x 230V sockets).



QD PP poduszka
390 x 390 mm.

QD PP Kissen
390 x 390 mm.

QD PP Pillow
390 x 390 mm.



L-PQ stabilny i szybki system łączenia modułów.

L-PQ Stabiles und schnelles System der Verbindung der Module.

L-PQ Stable and quick module connector.



B5 AL/B5 CR Konstrukcja prętów w kształcie płoży malowana proszkowo (zgodnie z paleta Bejot) lub chromowana.

B5 AL/B5 CR Füße aus pulverbeschichteten Stäben nach den RAL-Farben, oder verchromt.

B5 AL/B5 CR Feet made of powder painted bars according to the RAL range of colour, or chromium-plated.



QD T690B blat melamina.

QD T690B Tischplatte - Melamin.

QD T690B Melamine top.



QD T690G blat szklany - szyba hartowana, piaskowana.

QD T690G Glasplatte - gehärtete, mit Sand gestrahlte Scheibe.

QD T690G Glass top - hardened, sand blasted pane.

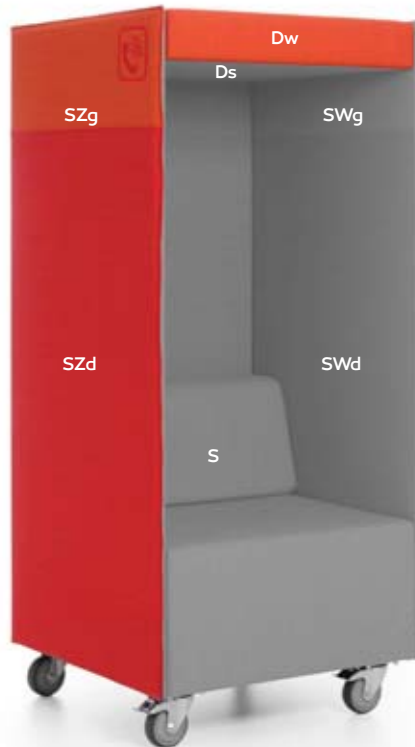
HAFT STICKEREI EMBROIDERY



Niść haftu ozdobnego w kolorze kontrastującym (w przypadku dwóch różnych kolorów tkanin kolor nici będzie spójny z odcieniem drugiej tkaniny). W przypadku jednokolorowej QD Phonebox kolor haftu spójny z kolorem tapicerki.

Der Stickfaden für die Dekorationsstickerei in einer Kontrastfarbe (bei zwei verschiedenen Farben von Stoffen entspricht die Farbe des Fadens dem Farbton des zweiten Stoffes). Beim einfarbigen QD Phonebox entspricht die Farbe der Stickerei der Farbe der Polsterung.

A decorative embroidery thread in a contrast colour (in case of two different fabric colours, the colour of the thread is consistent with the colour of the other fabric). In case of a single colour QD Phonebox, the colour of the embroidery is



LAMPA LAMPE LAMP



Lampa zasilana bateriami o długiej żywotności z czujnikiem ruchu

Lampe mit einer langen Akkulaufzeit und Bewegungssensor

A lamp powered with long-life batteries with a motion sensor.

KÓŁKA ROLLEN CASTORS



Kółka z bieżnikiem z termoplastycznego poliuretanu i osłonką przeciwłóknową. Dwa koła z opcją blokady i głowicy skrętnej "stop-fix".

Radsätze aus Stahlblech, mit Befestigung mit einer Platte. Rad mit Protektor aus thermoplastischem Polyurethan und Faserschutz. Zwei Räder mit einer Option der Blockade und des Wendekopfes „stop-fix“.

Thermoplastic polyurethane tread castors with a thread guard. Two wheels with a blockade and a "stop-fix" rotatable head.

Tapicerka - możliwość wykonania w różnych kolorach w ramach 1 rodzaju tkaniny:

Wersja 1:

Dw - Daszek przód jeden kolor tkaniny
SZd - Ściana Zewnętrzna dół
SZg - Ściana Zewnętrzna góra

Ds - Daszek spód drugi kolor tkaniny
S - Siedzisko + Oparcie
SWg - Ściana Wewnętrzna góra
SWd - Ściana Wewnętrzna dół

Wersja 2:

Dw - Daszek przód jeden kolor tkaniny
Ds - Daszek spód
SZd - Ściana Zewnętrzna dół
SWg - Ściana Wewnętrzna góra
S - Siedzisko + oparcie

SZg - Ściana Zewnętrzna góra drugi kolor tkaniny
SWd - Ściana Wewnętrzna dół

Wersja 3: jeden kolor tkaniny

Polsterung - im Rahmen einer Stoffsorte kann in verschiedenen Farben ausgeführt werden:

Version 1:

Dw - Dach, Front Die erste Farbe des Stoffes
SZd - Außenwand, unten
SZg - Außenwand, oben

Ds - Dach, Unterseite Die zweite Farbe des Stoffes
S - Sitzfläche + Rückenlehne
SWg - Innenwand, oben
SWd - Innenwand, unten

Version 2:

Dw - Dach, Front Die erste Farbe des Stoffes
Ds - Dach, Unterseite
SZd - Außenwand, unten
SWg - Innenwand, oben
S - Sitzfläche + Rückenlehne

SZg - Außenwand, oben Die zweite Farbe des Stoffes
SWd - Innenwand, unten

Version 3: eine Farbe des Stoffes

Upholstery - available in various colours of the same fabric:

Version 1:

Dw - roof, front First colour of the fabric
SZd - external wall, bottom
SZg - external wall, top

Ds - roof, bottom Second colour of the fabric
S - seat + backrest
SWg - internal wall, top
SWd - internal wall, bottom

Version 2:

Dw - roof, front First colour of the fabric
Ds - roof, bottom
SZd - external wall, bottom
SWg - internal wall, top
S - seat + backrest

SZg - external wall, top Second colour of the fabric
SWd - external wall, bottom

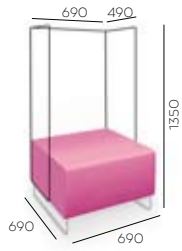
Version 3: one-colour fabric



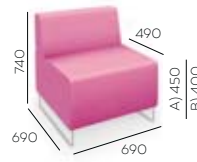
QD P690



QD P690
+ 3 x QD SC690



QD P690
+ 2 x QD SC490
+ QD SC690



QD PO690



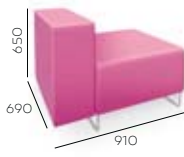
QD PO690
+ 3 x QD SC690



QD PO690
+ 2 x QD SC490
+ QD SC690



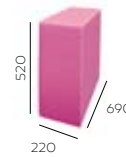
QD P1



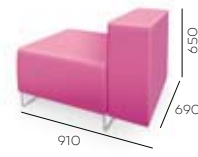
QD P690
+ QD P1 R



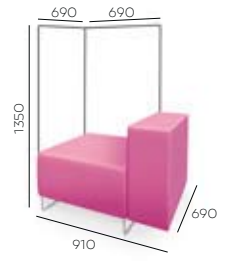
QD P690
+ QD P1 R
+ 2 x QD SC690



QD P1



QD P690
+ QD P1L



QD P690
+ QD P1L
+ 2 x QD SC690



QD C



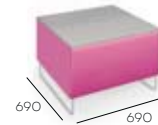
QD C
+ 2 x QD SC690



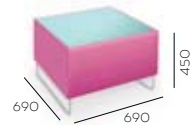
QD PHONEBOX



QD T690

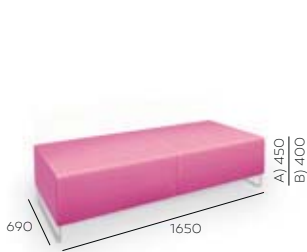


QD T690B

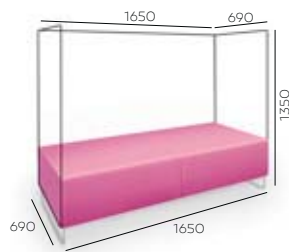


QD T690G

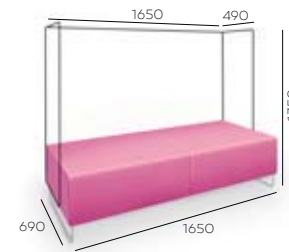
18



QD P1650



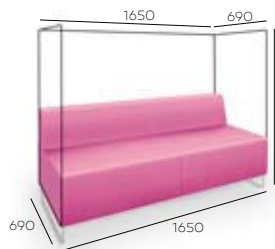
QD P1650
+ 2 x QD SC690
+ QD SC1650



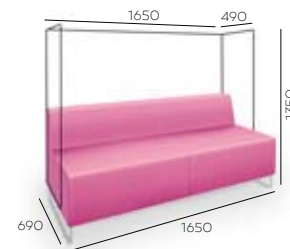
QD P1650
+ 2 x QD SC490
+ QD SC1650



QD PO1650



QD P1650
+ 2 x QD SC690
+ QD SC1650



QD PO1650
+ 2 x QD SC490
+ QD SC1650



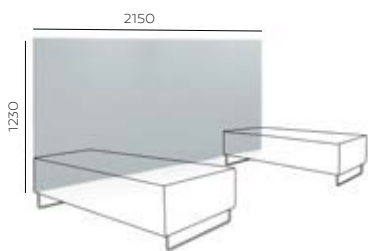
QD SC490



QD SC690



QD SC1650

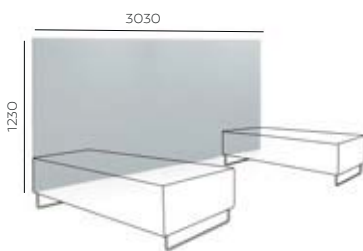


QD SC2150

Ścianka dostępna tylko w powyższym układzie.

Die Wand ist nur in der obigen Anordnung erhältlich.

The wall is only available in the above system.



QD SC3030

Ścianka dostępna tylko w powyższym układzie.

Die Wand ist nur in der obigen Anordnung erhältlich.

The wall is only available in the above system.

Uwaga:

Jeśli zamawiasz moduł ze ściankami, ponowne wykorzystanie tego modułu bez ścianek będzie wymagało przetapicerowania, ze względu na otwory, jakie zostaną w tkaninie.

Wichtig!

Bitte beachten Sie, dass die Ausführung mit den Wänden vor der Wiederbenutzung ohne Wände wegen der entstandenen Löcher im Bezugstoff neu gepolstert werden muss.

Note:

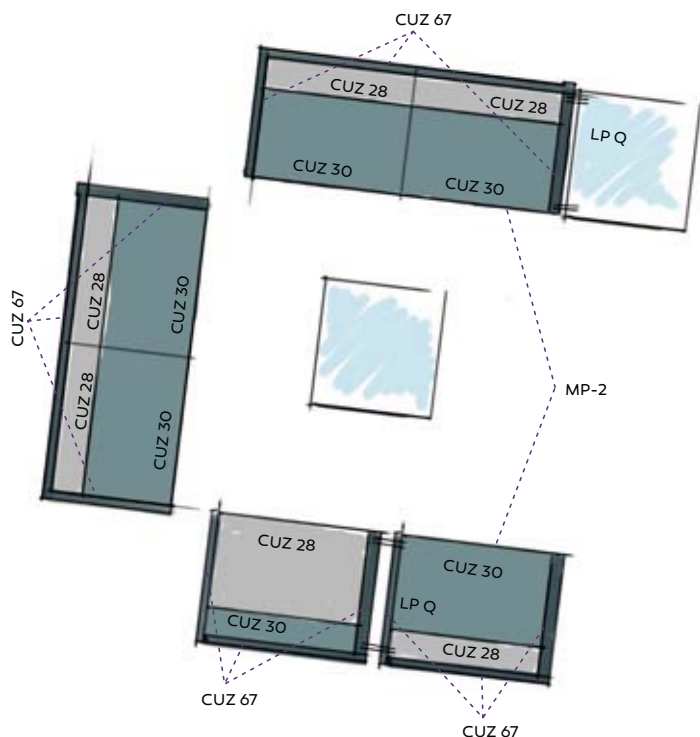
If you order the module with the walls, re-use of this module without walls will require reupholstered, due on the holes that will be in the fabric.

- A) wysokość siedziska: wymiar gabarytowy
 - B) wysokość siedziska: pomiar zgodny z normą PN EN 13761
- Tolerancja wymiarowa +/- 10mm

- A) Sitzhöhe: Abmessung
 - B) Sitzhöhe: Messung kompatibel mit der Norm PN EN 13761
- Maßtoleranz +/- 10mm

- A) Seat height: overall dimensions
 - B) Seat height: measured according to the norm PN EN 13761
- Dimensional tolerance +/- 10mm

SCHEMA BESTELLEN • SCHEMAT ZAMÓWIENIA • ORDER SCHEMA



Zamawiając Quadra przygotuj rysunek zaznaczając wszystkie elementy zgodnie ze wzorem:

1. kolory tkanin na siedzisku, oparciu i ściankach
2. miejsce i układ ścianek
3. kolor stelaża
4. ilość i miejsce rozmieszczenia łączników LPQ
5. ilość i miejsce rozmieszczenia media portów MP-2

Bei der Bestellung von Quadra schicken Sie uns bitte Ihre Zeichnung und markieren Sie folgende Elemente:

1. Farben von Geweben auf dem Sitz, der Rückenlehne und den Wänden
2. Platz und Anordnung der Wände
3. Farbe des Gestells
4. Menge und Anordnung der Verbinder LPQ
5. Menge und Anordnung der Mediaports MP-2

When ordering Quadra, please send us your drawing and mark the following elements:

1. Fabric colours on the seat, backrest and walls
2. Place and arrangement of the walls
3. Frame colour
4. Number and arrangement of LPQ connectors
5. Number and arrangement of media ports



The mark of responsible forestry

ISO 14001



AC 070 EMS

ISO 9001



AC 070 QMS



Witteveen Projectinrichting
Ouderkerk a/d Amstel
Tel: 020 - 496 5030
info@witteveen.nl
www.project-inrichting.nl



Bejot sp.zo.o., ul. Wybickiego 2A, Manieczki, 63-112 Brodnica n.Poznań, POLAND
Tel.: + 48 (61) 281 22 25, fax: + 48 (61) 281 22 54, e-mail: biuro@bejot.eu
www.bejot.eu