

# Oxygen

camira



Witteveen Projectinrichting  
Ouderkerk a/d Amstel  
Tel: 020 - 496 5030  
info@witteveen.nl  
www.ergo-burostoel.nl  
www.project-inrichting.nl

Photographic fabric scans are not colour accurate. Always request actual fabric samples before ordering.



**Spruce**  
BA039



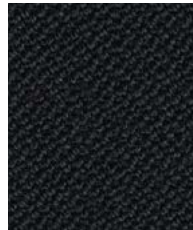
**Free**  
BA014



**Revive**  
BA010



**Karma**  
BA004



**Tranquil**  
BA005



**Inhale**  
BA001



**Virtue**  
BA059



**Vishnu**  
BA057



**Meditate**  
BA007



**Cleanse**  
BA002



**Serene**  
BA021



**Massage**  
BA012



**Relax**  
BA008



**Silence**  
BA054



**Garden**  
BA013



**Pose**  
BA051



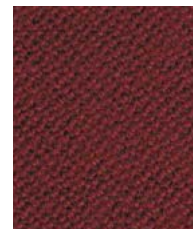
**Namaskar**  
BA050



**Life**  
BA035



**Liberty**  
BA030



**Aloe**  
BA020



**Reiki**  
BA011



Task seating



Soft seating

Cigarette  
& Match

Year guarantee

With Treatment



Medium Hazard

Oxygen is a subtly textured lighter weight dobby weave fabric with high wool content which can breathe new life into a wide range of commercial interiors. It offers a colour palette comprising softened pastel hues and fresh vibrant shades, while maintaining high performance and abrasion resistance.



## Technical information

### UK

#### Industry Application

Workplace, Education, Home  
When FR treated: Hospitality & Leisure,

#### Composition

90% Virgin Wool, 10% Polyamide

#### Environment

Non metallic dyestuffs

#### Width

140 cm minimum

#### Weight

400 g/m<sup>2</sup> ±5% (560 g/lin.m ±5%)

#### Abrasion Resistance\*

Heavy duty / 10 year guarantee  
Independently certified to ≥100,000  
Martindale cycles

#### Flammability

EN 1021 - 1 (cigarette)  
EN 1021 - 2 (match)  
BS 7176 Low Hazard  
UNI 9175 Classe 1 IM  
BS 476 Part 7 Class 1 (Adhered)  
The Furniture and Furnishing (Fire Safety)  
Regulations 1988 (UK domestic cigarette  
and match)

#### Optional - please specify when ordering:

BS 5852 Ignition Source 5 when FR  
treated  
BS 7176 Medium Hazard when FR treated  
*Note: Flammability performance is  
dependent on components used. Our  
certificates show what substrates have  
been used in our tests. For composite  
tests customers must ensure their  
complete furniture meets the necessary  
standards.*

#### Light Fastness

5 (ISO 105 - B02)

#### Fastness to Rubbing

Wet: 4, Dry: 4 (ISO 105 - X12)

#### Cleaning

Vacuum regularly. Wipe with a damp cloth  
using soap and water or use proprietary  
upholstery shampoo. For deeper cleaning  
use steam or professionally dry clean. Full  
details can be found in our cleaning and  
disinfection guide.

\*Abrasion testing produces a wide variability  
of results even from the same test sample. The  
independent certificate of ≥100,000 cycles is  
available on our website or from our customer  
service team. Internally we also specify this product  
at >100,000 cycles which we believe is realistic  
for repeatability of testing. Please be aware that  
abrasion testing alone is not a reliable indicator  
of the actual wear performance of fabrics. We're  
so confident in the durability of our products that  
we provide a robust 10 year guarantee (full details  
available).  
Please note that seam performance is dependent  
on seam construction and needle and thread type.  
We recommend that appropriate sewing advice  
be taken.

Batch to batch variations in shade may occur  
within commercial tolerances. We reserve the  
right to alter technical specifications without  
notice. The Unregistered Design Rights and  
the Copyright in all designs are the exclusive  
property of Camira Fabrics Limited.

### D

#### Einsatzbereich

Büro, Bildung, Wohnbereich  
Wenn mit FR ausgerüstet: Hotellerie &  
Gastronomie

#### Zusammensetzung

90% Schurwolle, 10% Polyamid

#### Umweltfreundlich

Nicht schwermetallhaltige Farbstoffe

#### Breite

140 cm nutzbare Breite

#### Gewicht

400 g/m<sup>2</sup> ±5% (560 g/ldf.m ±5%)

#### Scheuerfestigkeit\*

Schwerer Objekteinsatz / 10 Jahre  
Garantie  
Extern zertifiziert mit ≥100,000  
Scheuertouren Martindale

#### Feuersicherung

EN 1021 - 1 (Zigarettentest)  
EN 1021 - 2 (Streichholzttest)  
BS 7176 Low Hazard  
UNI 9175 Classe 1 IM  
BS 476 Part 7 Class 1 (Adhered)  
The Furniture and Furnishing (Fire Safety)  
Regulations 1988 (UK Wohnmöbel  
Zigarettentest und Streichholzttest)

#### Bitte bei Auftragserteilung angeben:

BS 5852 Ignition Source 5 wenn mit FR  
ausgerüstet  
BS 7176 Medium Hazard wenn mit FR  
ausgerüstet  
*Bemerkung: Die Schwerentflammbarkeit  
hängt von den verwendeten Komponenten  
ab. Unsere Zertifikate zeigen auf, welche  
Substrate bei den Tests verwendet  
wurden. Bei Verbundtests muss  
sichergestellt sein, daß das komplette  
Möbel den entsprechenden  
Standards entspricht.*

#### Lichtechtheit

5 (ISO 105 - B02)

#### Reibechtheit

Nass: 4, Trocken: 4 (ISO 105 - X12)

#### Reinigung

Regelmässig absaugen. Mit einem  
feuchten Tuch mit Wasser und Seife  
abwischen oder mit einem geeigneten  
Polstershampoo behandeln. Für eine  
Grundreinigung bitte Dampf oder  
professionelle Trockenreinigung  
verwenden. Weitere Informationen finden  
Sie in unserem Leitfaden zur Reinigung  
und Pflege.

\*Die Scheuerfestigkeitsprüfung ergibt selbst  
bei gleichen Testmustern stark abweichende  
Ergebnisse. Das Zertifikat eines unabhängigen  
Prüfinstitutes über ≥100,000 Scheuertouren  
erhalten Sie von unserem Vertriebsdienst oder  
auf unserer Webseite. Intern spezifizieren wir  
auch dieses Produkt mit >100,000 Scheuertouren,  
die in der Serienfertigung als realistisch  
angenommen werden. Bitte nehmen Sie zur  
Kenntnis, dass die Scheuerfestigkeitsprüfung allein  
keine Aussagekraft über die Langlebigkeit eines  
Bezugsstoffes hat. Wir sind von der Langlebigkeit  
unserer Produkte überzeugt und bieten daher 10  
Jahre Garantie (Details auf Anfrage).  
Eine optimale Nahhaarsreissfestigkeit hängt von  
der Nähfahne, der verwendeten Nadel und dem  
Näh-Garn ab. Wir empfehlen daher Nähversuche  
durchzuführen.  
Handelsübliche Farbabweichungen können  
auftreten und berechtigen nicht zur Reklamation.  
Wir behalten uns die Änderung technischer  
Spezifikationen vor. Die registrierten und  
nicht registrierten Urheberrechte der  
Dessinierungen sind ausschliessliches  
Eigentum der Camira Fabrics Limited.

### F

#### Application industrielle

Lieu de travail, Education, L'univers de  
la maison  
Si traitement FR: Hôtellerie et loisirs

#### Composition

90% Laine Vierge, 10% Polyamide

#### Écologique

Teintures non métalliques

#### Largeur

140 cm minimum

#### Poids

400 g/m<sup>2</sup> ±5% (560 g/m.l ±5%)

#### Résistance à l'abrasion\*

Usage intense / garantie 10 ans. Certificat  
indépendant ≥100,000 cycles Martindale

#### Flammabilité

EN 1021 - 1 (cigarette)  
EN 1021 - 2 (allumette)  
BS 7176 Low Hazard  
UNI 9175 Classe 1 IM  
BS 476 Part 7 Class 1 (Adhered)  
The Furniture and Furnishing (Fire Safety)  
Regulations 1988 (UK domicile cigarette  
et allumette)

#### Notez - réaction au feu dépend de la mousse utilisée:

BS 5852 Ignition Source 5 si traitement FR  
BS 7176 Medium Hazard si traitement FR  
*Note: La performance de flammabilité  
dépend des composantes utilisées. Nos  
certificats indiquent les substrats utilisés  
dans nos tests. Pour les tests composites,  
les clients doivent s'assurer que leurs  
meubles complets satisfont aux normes  
nécessaires.*

#### Solidité à la lumière

5 (ISO 105 - B02)

#### Solidité au Frottement

Mouillé: 4, Sec: 4 (ISO 105 - X12)

#### Nettoyage

Passez l'aspirateur régulièrement.  
Essayez avec un chiffon humide avec de  
l'eau et du savon ou utilisez un  
shampooing pour tissu d'ameublement  
exclusif. Pour un nettoyage en profondeur,  
utilisez la vapeur ou un nettoyage à sec  
professionnel. Vous trouverez tous les  
détails dans notre guide de nettoyage et  
de désinfection.

\*Les tests de résistance à l'abrasion proposent une  
large variété de résultat final, parfois sur le même  
échantillon de tissu. Le certificat indépendant  
de ≥100,000 cycles est disponible sur notre  
site internet; vous pouvez également contacter  
notre Service Clients. Nous validons également  
ce produit - en interne - à >100,000 cycles; ce  
qui est, d'après nous, plus réaliste dans le but  
d'obtenir une continuité égale des résultats de  
tests. Merci de noter que l'abrasion seule ne  
constitue pas un indicateur de confiance dans la  
performance du tissu à long terme. Nous avons  
une confiance absolue en nos produits et leur  
durabilité, c'est pour cela que nous vous offrons  
une garantie robuste de 10 ans.  
Veuillez noter que la performance du joint dépend  
de sa construction ainsi que de l'aiguille et du type  
de fil utilisés.  
Une variation de couleurs peut provenir  
(commerciallement tolérable). Nous réservons le  
droit de changer les spécifications techniques sans  
préavis. Les Droits de Conception non-enregistrés  
et les droits d'auteur de tous les motifs sont la  
propriété exclusives de Camira Fabrics Limited.

### ES

#### Aplicación Industrial

Puesto de Trabajo, Educación, Hogar  
Estando con tratamiento FR: Sector  
Hotelero & Placer

#### Composición

90% Lana Virgen, 10% Poliamida

#### Ambiental

Tintes no metálicos

#### Ancho

140 cm mínimo

#### Peso

400 g/m<sup>2</sup> ±5% (560 g/lin.m ±5%)

#### Resistencia a la abrasión\*

Garantía de 10 años con uso intenso  
independientemente del certificado de  
≥100,000 Ciclos Martindale

#### Inflamabilidad

EN 1021 - 1 (cigarillo)  
EN 1021 - 2 (cerilla)  
BS 7176 Low Hazard  
UNI 9175 Classe 1 IM  
BS 476 Part 7 Class 1 (Adhered)  
The Furniture and Furnishing (Fire Safety)  
Regulations 1988 (UK doméstico cigarillo  
y cerilla)

#### Por favor especificar cuando se requiere en el pedido:

BS 5852 Ignition Source 5 estando con  
tratamiento FR  
BS 7176 Medium Hazard estando con  
tratamiento FR  
*Nota: El rendimiento de la inflamabilidad  
depende de los componentes usados.  
Nuestros certificados muestran qué  
substratos se han usado en nuestros tests.  
Para tests compuestos nuestros clientes  
deben asegurar si sus muebles cumplen  
la normativa al uso.*

#### Solidez a la luz

5 (ISO 105 - B02)

#### Solidez al rozamiento

Húmedo: 4, Seco: 4 (ISO 105 - X12)

#### Limpeza

Uso aspirador regularmente. Limpiar con  
un trapo usando jabón y agua o producto  
limpieza para tapicerías. Para una  
limpieza más profunda usen vapor o  
limpieza en seco profesional. Los detalles  
completos se encuentran en nuestra guía  
de limpieza y desinfección.

\*Los Test de Abrasión producen unos resultados  
muy variables incluso con la misma muestra. El  
certificado de ≥100,000 ciclos Martindale está  
disponible en nuestra web o se puede pedir al  
Departamento Comercial. Internamente también  
certificamos este producto >100,000 ciclos,  
que pensamos que es lo más realista posible  
en este caso, con una repetición de resultados  
tan dispares. Tengan en cuenta que el Test de  
Abrasión solo no es un indicador fiable sobre el  
desgaste de un tejido. De hecho, estamos tan  
convencidos en la durabilidad de nuestros tejidos,  
que ofrecemos una garantía de 10 años (detalles  
completos disponibles).  
Tenga en cuenta que el rendimiento de la costura  
depende de la construcción de la costura, además  
de la aguja y del tipo de rosca. Le recomendamos  
que se aconsejen para coser la costura.  
Las variaciones de lote a lote en la sombra  
se puede producir dentro de tolerancias  
comerciales. Nos reservamos el derecho a  
efectuar modificaciones técnicas sin previo aviso.  
Los derechos sobre los diseños no registrados y  
los derechos de autor en todos los diseños son  
propiedad exclusiva de Camira Fabrics Limited.