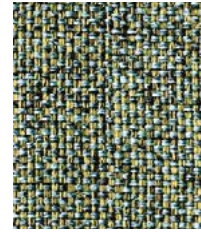


Rivet

camira



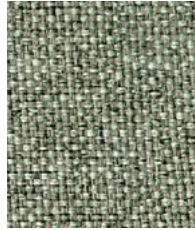
Resin
EGL04



Chromoly
EGL19



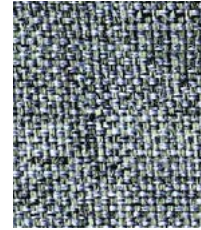
Molten
EGL09



Ferrous
EGL15



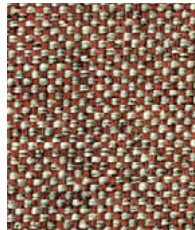
Wire
EGL03



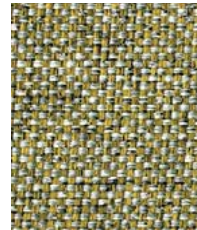
Tensile
EGL20



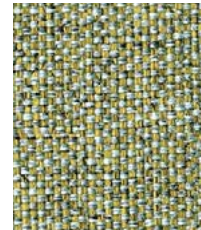
Forge
EGL12



Abrid
EGL13



Alloy
EGL05



Burnish
EGL11



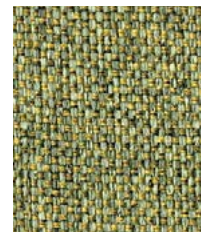
Hemlock
EGL34



Copper
EGL14



Spark
EGL10



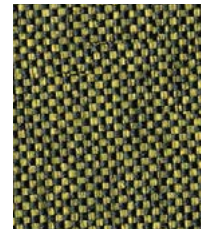
Tungsten
EGL07



Woodrose
EGL33

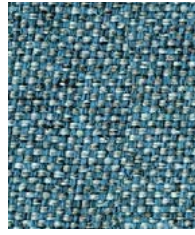


Deep Clay
EGL32

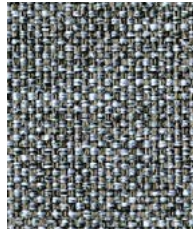


Olive
EGL31

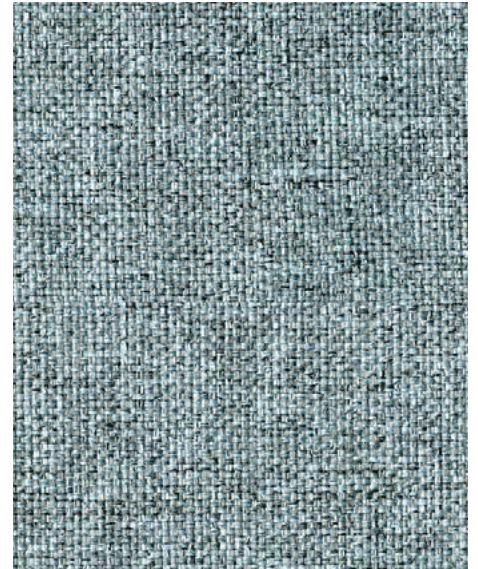
Photographic fabric scans are not colour accurate. Always request actual fabric samples before ordering.



Quench
EGL23



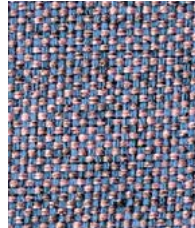
Solder
EGL18



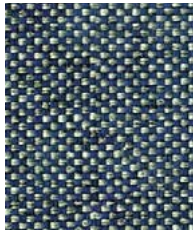
Prime
EGL16



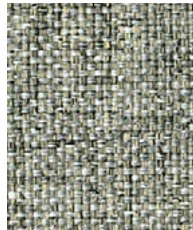
Verdigris
EGL21



Fuse
EGL08



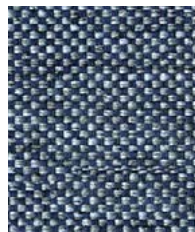
Hammer
EGL27



Vitreous
EGL01



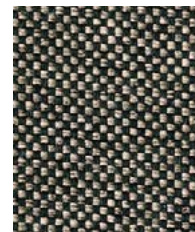
Galvanise
EGL26



Crucible
EGL24



Cast
EGL25



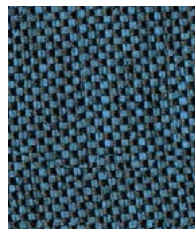
Twig
EGL49



Grey Brindle
EGL50



Deep Sea
EGL48



Lagoon
EGL35



Otter
EGL36



Charcoal
EGL37



Task seating



Soft seating

Cigarette
& Match

Washable



Environmental



Year guarantee

Rivet is a fixing fabric which not only connects with the modern collaborative workplace, but also forms a bridge between textile traditions and future innovation. Designed to blend the aesthetic qualities of luxury woollen apparel with modern performance sportswear, Rivet is a lightly textured hopsack which emulates the swathe of suiting in a well-heeled synthetic.

Made from 100% REPREVE®, a brand of recycled polyester made from used plastic bottles, Rivet celebrates Camira's 20 years' experience in designing and manufacturing recycled fabrics.



Technical information

UK

Industry Application
Workplace, Education

Composition
100% REPREVE® Recycled Polyester

Environment
Certified to the EU Ecolabel
Certified to Indoor Advantage™ Gold
Made from 100% post-consumer recycled polyester

Width
140 cm minimum

Weight
280 g/m² ±5% (392 g/lin.m ±5%)

Abrasion Resistance*
Heavy duty / 10 year guarantee
Independently certified to ≥80,000 Martindale cycles

Flammability
EN 1021 - 1 (cigarette)
EN 1021 - 2 (match)
BS 7176 Low Hazard
UNI 9175 Classe 1 IM
Note: Flammability performance is dependent on components used. Our certificates show what substrates have been used in our tests. For composite tests customers must ensure their complete furniture meets the necessary standards.

Light Fastness
6 (ISO 105 - B02)

Fastness to Rubbing
Wet: 4, Dry: 4 (ISO 105 - X12)

Cleaning
Washable to 60°C. Vacuum regularly. Wipe clean with a damp cloth or shampoo using proprietary upholstery shampoo.

*Abrasion testing produces a wide variability of results even from the same test sample. The independent certificate of ≥80,000 cycles is available on our website or from our customer service team. Internally we specify this product at >50,000 cycles which we believe is realistic for repeatability of testing. Please be aware that abrasion testing alone is not a reliable indicator of the actual wear performance of fabrics. We're so confident in the durability of our products that we provide a robust 10 year guarantee (full details available).

Please note that seam performance is dependent on seam construction and needle and thread type. We recommend that appropriate sewing advice be taken.

Batch to batch variations in shade may occur within commercial tolerances. We reserve the right to alter technical specifications without notice. The Unregistered Design Rights and the Copyright in all designs are the exclusive property of Camira Fabrics Limited.

D

Einsatzbereich
Büro, Bildung

Zusammensetzung
100% REPREVE® Recyceltes Polyester

Umweltfreundlich
Nach Zertifikat EU Ecolabel
Nach Zertifikat Indoor Advantage™ Gold
Besteht zu 100 Prozent aus post-consumer Polyester

Breite
140 cm nutzbare Breite

Gewicht
280 g/m² ±5% (392 g/ldf.m ±5%)

Scheuerfestigkeit*
Schwerer Objekteinsatz / 10 Jahre
Garantie Extern zertifiziert mit ≥80,000 Scheuertouren Martindale

Feuersicherung
EN 1021 - 1 (Zigarettestest)
EN 1021 - 2 (Streichholztest)
BS 7176 Low Hazard
UNI 9175 Classe 1 IM
Bemerkung: Die Schwerentflammbarkeit hängt von den verwendeten Komponenten ab. Unsere Zertifikate zeigen auf, welche Substrate bei den Tests verwendet wurden. Bei Verbundtests muss sichergestellt sein, daß das komplette Möbel den entsprechenden Standards entspricht.

Lichtechtheit
6 (ISO 105 - B02)

Reibechtheit
Nass: 4, Trocken: 4 (ISO 105 - X12)

Reinigung
Waschbar bis 60°C. Regelmässig staubsaugen. Dazu mit einem feuchten Tuch abwischen, oder mit einem speziellen Polsterschaum behandeln.

*Die Scheuerfestigkeitsprüfung ergibt selbst bei gleichen Testmustern stark abweichende Ergebnisse. Das Zertifikat eines unabhängigen Prüfinstitutes über ≥80,000 Scheuertouren erhalten Sie von unserem Vertriebsdienst oder auf unserer Webseite. Intern spezifizieren wir dieses Produkt mit >50,000 Scheuertouren, die in der Serienfertigung als realistisch angenommen werden. Bitte nehmen Sie zur Kenntnis, dass die Scheuerfestigkeitsprüfung allein keine Aussagekraft über die Langlebigkeit eines Bezugsstoffes hat. Wir sind von der Langlebigkeit unserer Produkte überzeugt
Jahre Garantie (Details auf A

Eine optimale Nahtausreißer der Nahtfahne, der verwendet Näh-Garn ab. Wir empfehlen durchzuführen.

Handelsübliche Far auf treten und berec Wir behalten uns die Spezifikationen vor, nicht registrierten U Dessinierungen sind Eigentum der Cami

F

Application industrielle
Lieu de travail, Education

Composition
100% REPREVE® Polyester Recyclé

Écologique
Avec le certificat EU Ecolabel
Certifié à Indoor Advantage™ Gold
Fabriqué en polyester recyclé à 100% après consommation

Largeur
140 cm minimum

Poids
280 g/m² ±5% (392 g/m.l ±5%)

Résistance à l'abrasion*
Usage intense / garantie 10 ans. Certificat indépendant ≥80,000 cycles Martindale

Flammabilité
EN 1021 - 1 (cigarette)
EN 1021 - 2 (allumette)
BS 7176 Low Hazard
UNI 9175 Classe 1 IM
Notez: La performance de flammabilité dépend des composantes utilisées. Nos certificats indiquent les substrats utilisés dans nos tests. Pour les tests composites, les clients doivent s'assurer que leurs meubles complets satisfont aux normes nécessaires.

Solidité à la lumière
6 (ISO 105 - B02)

Solidité au Frottement
Mouillé: 4, Sec: 4 (ISO 105 - X12)

Nettoyage
Lavable jusqu'à 60°C. Aspirer régulièrement. Essuyer avec une étoffe humide ou nettoyer à l'aide d'un produit approprié pour tissus d'ameublement.

*Les tests de résistance à l'abrasion proposent une large variété de résultat final, parfois sur le même échantillon de tissu. Le certificat indépendant de ≥80,000 cycles est disponible sur notre site internet; vous pouvez également contacter notre Service Clients. Nous validons ce produit – en interne – à >50,000 cycles; ce qui est, d'après nous, plus réaliste dans le but d'obtenir une continuité égale des résultats de tests. Merci de noter que l'abrasion seule ne constitue pas un indicateur de confiance dans la performance du tissu à long terme. Nous avons une confiance durablement, c'est s une garantie

ce du joint dépend l'aiguille et du type

ns le es sans gistrés la hited.

ES

Aplicación Industrial
Puesto de Trabajo, Educación

Composición
100% REPREVE® Poliéster Reciclado

Ambiental
Certificado con EU Ecolabel
Certificado de Indoor Advantage™ Gold
Producido con poliéster 100% reciclado tras ser consumido

Ancho
140 cm mínimo

Peso
280 g/m² ±5% (392 g/lin.m ±5%)

Resistencia a la abrasión*
Garantía de 10 años con uso intenso independientemente del certificado de ≥80,000 Ciclos Martindale

Inflamabilidad
EN 1021 - 1 (cigarrillo)
EN 1021 - 2 (cerilla)
BS 7176 Low Hazard
UNI 9175 Classe 1 IM
Nota: El rendimiento de la inflamabilidad depende de los componentes usados. Nuestros certificados muestran qué substratos se han usado en nuestros tests. Para tests compuestos nuestros clientes deben asegurar si sus muebles cumplen la normativa al uso.

Solidez a la luz
6 (ISO 105 - B02)

Solidez al rozamiento
Húmedo: 4, Seco: 4 (ISO 105 - X12)

Limpieza
Lavable hasta 60°C. Limpiar con aspiradora frecuentemente. Bien lavar con un paño húmedo o con un champú apropiado para tapicería.

*Los Test de Abrasión producen unos resultados muy variables incluso con la misma muestra. El certificado de ≥80,000 ciclos Martindale está disponible en nuestra web o se puede pedir al Departamento Comercial. Internamente certificamos este producto >50,000 ciclos, que pensamos que es lo más realista posible en este caso, con una repetición de resultados tan dispares. Tengan en cuenta que el Test de Abrasión solo no es un indicador fiable sobre el desgaste de un tejido. De hecho, estamos tan convencidos en la durabilidad de nuestros tejidos, que ofrecemos una garantía de 10 años (detalles completos disponibles).

Tenga en cuenta que el rendimiento de la costura depende de la construcción de la costura, además de la aguja y del tipo de rosca. Le recomendamos que se aconsejen para coser la costura.

Las variaciones de lote a lote en la sombra se puede producir dentro de tolerancias comerciales. Nos reservamos el derecho a efectuar modificaciones técnicas sin previo aviso. Los derechos sobre los diseños no registrados y los derechos de autor en todos los diseños son propiedad exclusiva de Camira Fabrics Limited.

Witteveen
Project-Inrichting.nl

Witteveen Projectinrichting
Ouderkerk a/d Amstel
Tel: 020 - 496 5030
info@witteveen.nl
www.scheidingswand.net
www.project-inrichting.nl