

2

Nitto

FEBRIK



kvadrat

Nitto



427



527



747



797



437



547



107



857



207



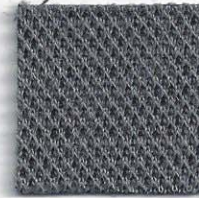
137



997



227



167



197



Witteveen Projectinrichting
Ouderkerk a/d Amstel
Tel: 020 - 496 5030
info@witteveen.nl
www.project-inrichting.nl

Nitto

Designed by Alfredo Häberli

DK

Anvendelse Kontorer, hoteller, institutioner, private indretninger. Stor slidstyrke og stretch, derfor også velegnet til møbler med organisk form.

Beskrivelse 46% ny uld, 43% polyester, 11% nylon. Bredde ca. 180 cm. Vægt ca. 720 g/lbm. Garnfarvet. Nuanceforskelle kan forekomme.

Ægkant ↔

Slidstyrke: Ca. 100.000 slidbevægelser efter Martindale metoden EN ISO 12947. **Lysægted** (ISO) 5-6. **Pilling** (EN ISO) 3-4. **Gnidægted** (ISO) tør 4-5, våd 4-5. **Flammesikring:** AS/NZS 1530.3. BS 5852 Crib 5 med flammesikring. BS 5852 part 1, ignition source 0. EN 1021-1/2. IMO FTP Code 2010:Part 8. UNI 9175 11M. US Cal. Bull. 117-2013. (Kopi af testrapport kan rekvireres).

Vedligeholdelse Se ISO symboler.

UK

Application Offices, hotels, institutions, domestic use. Great wear- and stretchability, thus suitable for furniture with organic shape.

Description 46% new wool, 43% polyester, 11% nylon. Width app. 71 inches (180 cm). Weight app. 720 g/lin.m. Yarn dyed. Colour differences may occur.

Selvedge ↔

Abrasion: App. 100,000 rubs acc. to the Martindale method EN ISO 12947.

Lightfastness (ISO) 5-6. **Pilling** (EN ISO) 3-4.

Fastness to rubbing (ISO) dry 4-5, wet 4-5.

Flame resistance: AS/NZS 1530.3. BS 5852 Crib 5 with treatment. BS 5852 part 1 ignition source 0. EN 1021-1/2. IMO FTP Code 2010:Part 8. UNI 9175 11M. US Cal. Bull. 117-2013. (Copy of test report available).

Care Please see the ISO symbols.

DE

Anwendungsbereich Büros, Hotels, Objektbereich, privater Wohnbereich. Hohe Strapazierfähigkeit und Dehnbarkeit, daher sehr gut für organisch geformte Möbel geeignet.

Beschreibung 46% Schurwolle, 43% Polyester, 11% Nylon. Breite ca. 180 cm. Gewicht ca. 720 g/m. Garngefärbt. Farbunterschiede können vorkommen.

Webkant ↔

Scheuerfestigkeit: Ca. 100.000 Scheuerhübe nach der Martindale Methode EN ISO 12947.

Lichtechtheit (ISO) 5-6. **Pilling** (EN ISO) 3-4.

Reibechtheit (ISO) trocken 4-5, nass 4-5.

Flammschutz: AS/NZS 1530.3. BS 5852 Crib 5 mit Ausrüstung. BS 5852 part 1 ignition source 0. EN 1021-1/2. IMO FTP Code 2010:Part 8. UNI 9175 11M. US Cal. Bull. 117-2013. (Testbericht verfügbar).

Pflege Siehe ISO Pflegesymbole.

NL

Toepassing Kantoren, hotels, instellingen, de privé sfeer. Duurzaam en zeer rekbaar, dus geschikt voor meubels met organische vormen.

Omschrijving 46% scheerwol, 43% polyester, 11% nylon. Breedte ca. 180 cm. Gewicht ca. 720 gr/str. m. Garengerfd. Kleurverschillen kunnen optreden.

Zelfkant ↔

Slijtvastheid: Ca. 100.000 toeren Martindale EN ISO 12947. **Lichtechtheid** (ISO) 5-6. **Pilling** (EN ISO) 3-4. **Wrijftechtheid** (ISO) droge 4-5, natte 4-5. **Brandvrijheid:** AS/NZS 1530.3. BS 5852 Crib 5 met behandeling. BS 5852 part 1 ignition source 0. EN 1021-1/2. IMO FTP Code 2010:Part 8. UNI 9175 11M. US Cal. Bull. 117-2013. (Op aanvraag sturen wij u graag een kopie van het testrapport toe).

Onderhoud Zie de ISO symbolen.

FR

Domaine d'utilisation Tissu d'ameublement pour aménagement privé et public. Très haute résistance et élasticité, convient très bien pour le mobilier aux formes organiques.

Description 46% laine vierge, 43% polyester, 11% nylon. Largeur env. 180 cm. Poids env. 720 g/m lg. Teinture sur fil. Ecart des coloris possibles.

Lisière ↔

Résistance à l'abrasion: Env. 100.000 révolutions selon le procédé Martindale EN ISO 12947. **Résistance à la lumière** (ISO) 5-6.

Boulochage (EN ISO) 3-4. **Résistance au frottement** (ISO) sec 4-5, mouillé 4-5.

Normes au feu: AS/NZS 1530.3. BS 5852 Crib 5 avec traitement. BS 5852 part 1 ignition source 0. EN 1021-1/2. IMO FTP Code 2010:Part 8. UNI 9175 11M. US Cal. Bull. 117-2013. (La copie du compte rendu des tests est disponible sur demande).

Entretien Voir les symboles ISO.

IT

Destinazione d'uso Rivestimento per imbottiti casa e contract. Lunga durata ed elasticità, adatto a imbottiti con forme organiche.

Caratteristiche 46% lana vergine, 43% poliestere, 11% nylon. Altezza circa 180 cm. Peso circa 720 gr/mtl. Tinto in filo. Possibili differenze per colore.

Cimosa ↔

Abrasion: Circa 100.000 cicli/metodo Martindale EN ISO 12947. **Resistenza alla luce** (ISO) 5-6. **Pilling** (EN ISO) 3-4. **Resistenza allo sfregamento** (ISO) condizione a secco 4-5, condizione umido 4-5. **Ignifugazione:** AS/NZS 1530.3. BS 5852 Crib 5 trattato ignifugo. BS 5852 part 1 ignition source 0. EN 1021-1/2. IMO FTP Code 2010:Part 8. UNI 9175 11M. US Cal. Bull. 117-2013. (Disponibile copia del test).

Manutenzione Per favore seguire simboli ISO.

ES

Aplicación Adecuado, para el uso en oficinas, hoteles, instituciones y hogares. Gran durabilidad y elasticidad que lo hacen adecuado para muebles con formas orgánicas.

Descripción 46% lana virgen, 43% poliéster, 11% nilón. Anchura aprox. 180 cm. Peso aprox. 720 gr/ml. Hilo teñido. Posibles variaciones de tintadas.

Filo ↔

Resistencia al desgaste: Aprox. 100.000 ciclos según el método Martindale EN ISO 12947.

Resistencia a la luz (ISO) 5-6. **Relleno** (EN ISO) 3-4. **Solidez al frotamiento** (ISO) seco 4-5, mojado 4-5. **Resistencia al fuego:** AS/NZS 1530.3. BS 5852 Crib 5 con tratamiento. BS 5852 part 1 ignition source 0. EN 1021-1/2. IMO FTP Code 2010:Part 8. UNI 9175 11M. US Cal. Bull. 117-2013. (Copia del informe de ensayos disponible).

Mantenimiento Consulte los símbolos ISO.

JP

用途 オフィス、ホテル、各種施設、住宅インテリア。摩耗性が高く、伸縮性に優れているため、有機的な形状の家具にも最適なテキスタイルです。

詳細 46% ニューウール、43% ポリエステル、11% ナイロン。幅:180 cm。重量:1mあたり約720 g。糸染め。色彩ニューアンスに多少の違いが生じる可能性があります。

耳、ふち ↔**テスト:**

磨耗: マーチンデール法により摩擦運動約100,000回。EN ISO 12947. **色あせ保障:** (ISO) 5-6. **ピリング** (EN ISO) 3-4. **摩擦保証:** (ISO) 乾燥状態 4-5、濡れた状態 4-5. **耐炎性:** AS/NZS 1530.3. 特殊耐炎処理を行うことにより、BS 5852 Crib 5 に到達可能。BS 5852 part 1、発火源0. EN 1021-1/2. IMO FTP Code 2010:Part 8. UNI 9175 11M. US Cal. Bull. 117-2013. (テストレポートのコピー入手可能。)

手入れ

ISO シンボル参照。

CN

适用范围 办公室、宾馆酒店、公共设施、居家使用。极好的耐磨性与延伸性，可适用于不同形状的家具。

成分 46%新羊毛、43%涤纶、11%尼龙。幅宽约71英寸(180cm)。重量约720克/延米。纱染色面料。颜色可能稍有色差。

图纹方向 ↔

马丁代尔法约100,000转。EN ISO 12947. **光照色牢度** (ISO) 5-6. **起毛起球** (EN ISO) 3-4. **摩擦色牢度** (ISO) 干燥4-5, 湿4-5. **阻燃性:** AS/NZS 1530.3. 特别耐火处理时BS 5852 Crib 5 可以满足。BS 5852 part 1点火源0. EN 1021-1/2. IMO FTP Code 2010:Part 8. UNI 9175, 11M. US Cal. Bull. 117-2013. (可提供测试报告副本)。

维护 请参照ISO标志。



Please note The polyester used in Nitto is a polyester FR



Quality and environmental system accreditation according to ISO 9001 and ISO 14001.
Contact and further information www.kvadrat.dk

5 year warranty