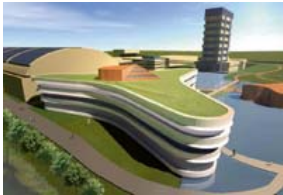


Deltares-vestigingen kiezen voor WINI

Deltares-vestigingen kiezen voor WINI

13-03-2013 12:00

WINI Kantoordesign heeft een mooie order verkregen voor twee vestigingen van Deltares, een onafhankelijk instituut voor toegepast onderzoek en specialistisch advies op het gebied van water en ondergrond.



De organisatie houdt zich bezig met het ontwikkelen, verspreiden en toepassen van kennis voor duurzame inrichting en het beheer van kwetsbare delta's, kusten en riviergebieden. De inrichtingen van de vestigingen in Delft en Utrecht voldeden niet meer aan de huidige eisen en wensen van het bedrijf op het gebied van Het Nieuwe Werken.

Deltares besloot om aan de Rotterdamseweg in Delft een nieuwe campus te realiseren met een vloeroppervlakte van 6.000 vierkante meter. De bestaande panden worden gerenoveerd en het nieuwbouwpand in de vorm van een Tetra, ontworpen door Jeanne Dekkers Architectuur, wordt in mei van dit jaar opgeleverd.

De eisen voor de inrichting werden duidelijk geformuleerd en moesten voldoen aan Het Nieuwe Werken anno 2013. Er werden acht fabrikanten geselecteerd voor het plaatsen van maximaal twee bureauopstellingen. Enkele trefwoorden waren: 'flexwerken, elektrisch verstelbaar, kabelmanagement, monitorarmen en akoestische tussenwand'. De keus viel uiteindelijk op de elektrische werkplek Winea PRO van WINI. Deze werkplek voldoet in de beleving van Deltares het meest aan de gestelde eisen en wensen. Bovendien was Deltares geïnspireerd door de flexibele en innovatieve organisatie, de complete presentaties en de productkwaliteit.



De wens was een duowerkplek te realiseren met de poten van Winea PRO in combinatie met de bladragers van Winea ECO. WINI maakte deze klantspecifieke werkplek daarop speciaal voor Deltares.

De stoere elektrische 3-traps kolompoten van PRO met een

geruisloze spindelmotor voor zit/stagebruik met een verbruik van 0,1 Watt in de stand-by, sprak Deltares bijzonder aan. Het frame van Winea ECO fungeert niet alleen als bladdrager, maar zorgt ook voor een gebalanceerd lijnenspel. Het verschuifbare blad van 160 x 80 centimeter maakt de toegankelijkheid tot het kabelkanaal zeer eenvoudig. De doorvoerpunten in kabelkanaal zijn aangepast voor diverse benodigde kabels. Een replicator en een 6-vaks stekkerdoos voor de aansluiting van de benodigde apparatuur zijn daarin standaard voorzien. Bovendien wordt elke werkplek uitgerust met een enkele of dubbele monitorarm en een opbouw 3-vaks stekkerdoos. Ook een oplaadpunt met USB-aansluiting ontbreekt niet.

De akoestische tussenwand Winea Sinus van 120 centimeter hoog zorgt voor de nodige rust tussen de twee werkplekken. "Een speciaal voor Deltares ontwikkelde vergadertafel in de TETRA-vorm is de slagroom op de taart", aldus WINI Kantoordesign.

Begin mei zullen de eerste 240 werkplekken van de geplande zeshonderd werkplekken geplaatst worden.



Witteveen Projectinrichting
Ouderkerk a/d Amstel
Tel: 020 - 496 5030
Fax: 020 - 496 3052
info@witteveen.nl
www.project-inrichting.nl
www.staand-werken.nl