

QuickWall



Sypla
INTERNATIONAL

Witteveen
Project-Inrichting.nl

QuickWall

Functionele arbeidsomgeving

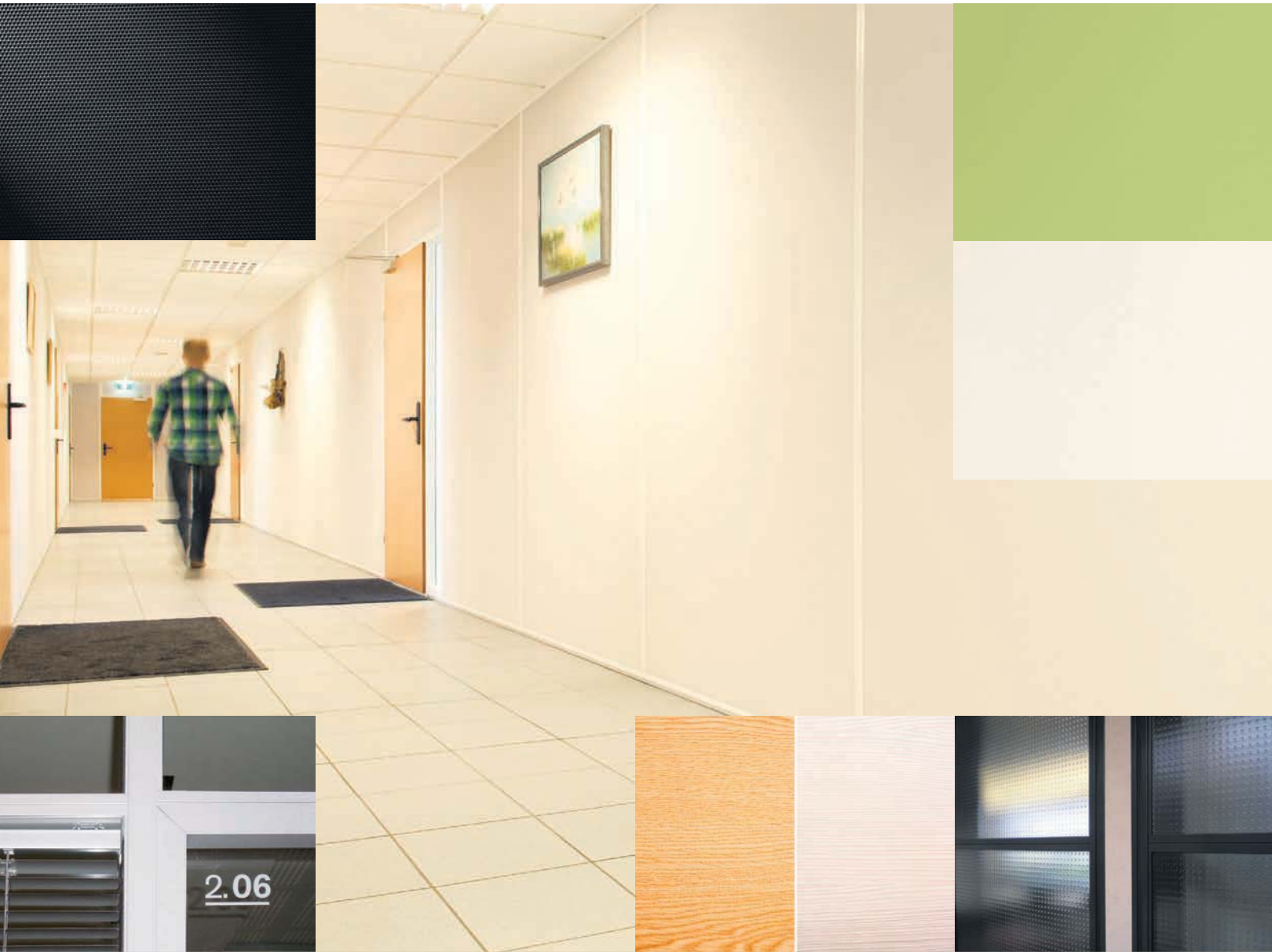


De systeemwanden van QuickWall zijn door haar eenvoud een besparende factor in het huisvestingsbudget als het om werkplekinrichting gaat.



Veelzijdig inrichten

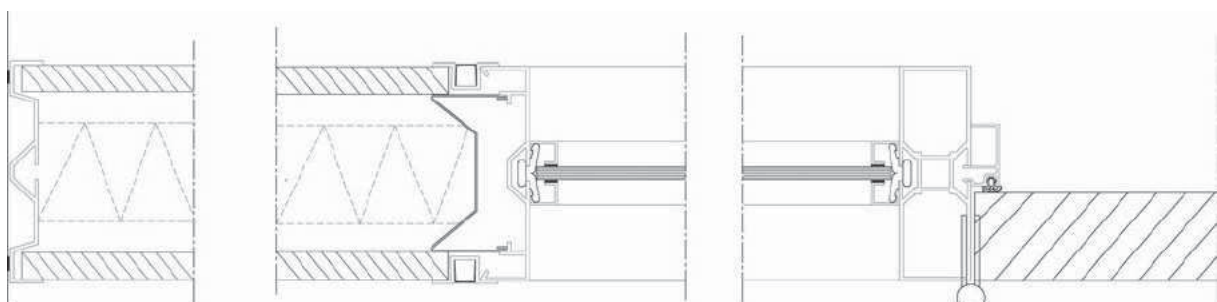
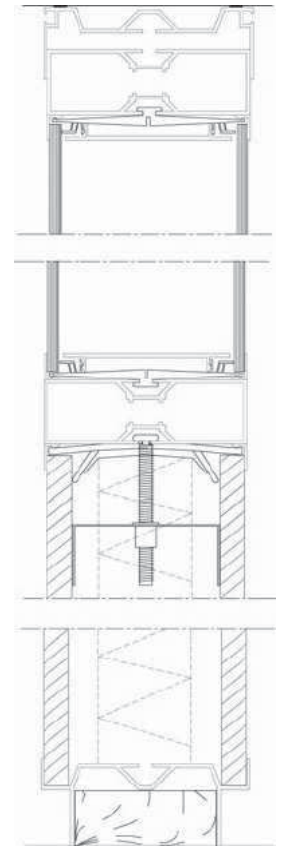
Met een breed assortiment aan profielen biedt het QuickWall wandsysteem u veel mogelijkheden. Vanwege de variatie in wanddiktes heeft dit systeem grote ontwerpvrijheid en maakt bijna elk gewenste wandopstelling mogelijk. De inrichting van projecten laat zich door QuickWall eenvoudig aanpassen aan uw eisen en wensen.



De profielen zijn direct uit voorraad leverbaar. Snelle montage met een minimum aan overlast zorgt er tevens voor dat activiteiten binnen uw organisatie niet of nauwelijks verstoord worden.

Specificaties

| | |
|-------------------|---|
| + Wanddikte: | 98mm |
| + Optioneel: | 64mm |
| | 37mm geschikt als enkelglaswand en gevelaansluiting |
| + Wandhoogte | ≤ 6,000m ¹ (max.) |
| + Modulering | 0,300m ¹ ~ 1,200m ¹ variabel |
| + Gewicht | 2,2kg/m ² |
| | indicatiegewicht gesloten elementen exclusief vulling |
| + Geluidisolatie | - |
| + Brandwerendheid | - |
| + Profilering | aluminium conform EN755-9 aluminium plafondprofiel met geïntegreerde schilderijrail aluminium vloerprofiel met terugliggende plint aluminium afdekprofiel met kunststof inlegbies aluminium hoekprofielen in rechte en afgeronde uitvoering aluminium deurprofielen in rechte uitvoering |
| + Afwerking | EV1 10 _μ geanodiseerd conform Qualanod poedercoating conform Qualicoat |
| + Beglazing | enkel- en 2-zijdig 4 tot 7mm optioneel: gekleurd, mat, brandwerend, geluidsisolerend of veiligheidsglas |
| + Panelen | 12,5mm gipskartonplaat met vinyl wandbekleding 12,0mm gemelamineerde spaanplaat Optioneel: brandwerend en geïmpregneerd gips/kartonplaat |
| + Isolatie | 45 of 60mm minerale wol |
| + Deuren | 40mm stompe uitvoering 40mm opdek uitvoering 8 tot 10mm gehard veiligheidsglas |
| + Optioneel | LED-verlichting, baliebladen, lamellen, glasfolies, schuifdeuren, whiteboards, etc |



Omschrijving

Fabrikaat : Sypla International bv
Type : Quick Wall

**Niet dragend, demontabel en verplaatsbaar
dubbelwandig wandstelsel voor toepassing
als verdiepingshoge systeemwand.**

Wandstelsel, dikte 98mm, bestaande uit een
sendzimir verzinkt stalen binnenframe en een
aluminium kader bestaande uit aansluit-,
hoek-, raam- en deurprofielen in een rechte
en afgeronde uitvoering. Het stelsel
wordt verticaal geaccentueerd door op het
binnenframe geschroefde omegaprofielen met
kunststof inlegbiezen ter bevestiging van de
panelen c.q. beglazing.





Carlsonstraat 2 | 8263 CA Kampen | The Netherlands | P.O. Box 352 | 8260 AJ Kampen | The Netherlands
t +31 (0)38 386 10 90 | f +31 (0)38 332 23 89 | @ info@sypla.com | w www.sypla.com

Witteveen Projectinrichting, Ouderkerk a/d Amstel
Tel: 020 - 496 5030 info@witteveen.nl
www.scheidingswand.net www.project-inrichting.nl