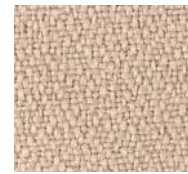


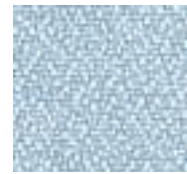
Xtreme plus



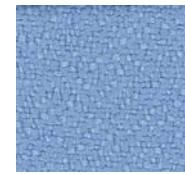
*Aruba YS108



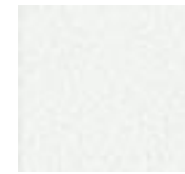
*Campeche YS074



*Arecibo YS174



*Marianna YS157



*Adobo YS165



Manado YS166



Sandstorm YS071



*Apple YS096



Parasol YS073



*Bluebell YS097



*Rum YS173



*Solano YS072



*Lobster YS076



*Belize YS105



Nougat YS091



Appledore YS077



*Madura YS156



*Mauve YS069



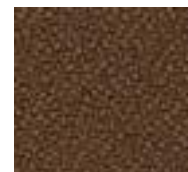
Orchilla YS167



*Tortuga YS168



Panama YS079



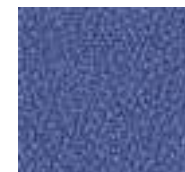
Nicobar YS158



Lombok YS159



Honeymoon YS035



*Bluefield YS021



Anguilla YS169



Buru YS170



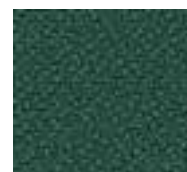
*Diablo YS101



*Jamaica YS027



Tonga YS160



Flores YS161



*Scuba YS082



*Slip YS094



*Blizzard YS081



*Bridgetown YS102



*Calypso YS106



Krabi YS141



*Montserrat YS011



*Curacao YS005



Navassa YS162



*Steel YS095



Osumi YS171



*Tobago YS030



Tokara YS136



Bounty YS086



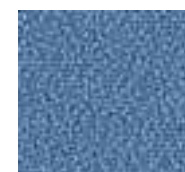
*Windjammer YS047



*Taboo YS045



*Ocean YS100



*Martinique YS004



Bonaire YS172



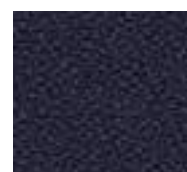
Padang YS145



*Tarot YS084



*Sombrero YS046



Leeward YS164



*Costa YS026



*Cayman YS024



Twister YS083



*Havana YS009



Arawak YS016



Andaman YS144

* Coordinating colours are available in the Lucia range for panels

www.camirafabrics.com/samples

To order samples, visit our on-line sample service.

* Coordinating colours are available in the Lucia range for panels

www.camirafabrics.com/samples

To order samples, visit our on-line sample service.

Xtreme plus

camira second nature



UK

Composition	100% Recycled Polyester FR. Non metallic dyestuffs
Second Nature	Recycled / EU Flower certified
Width	140cm ±2% Usable
Weight	310g/m ² ±5% (435g/lin.m. ±5%)
*Abrasion Resistance	10 year guarantee / 100,000 Martindale cycles (full details available)
Pilling	5 (BS EN ISO 12945-2 : 2000) (Scale: 1-5, 5 is the best)
Flammability	BS EN 1021 - 1 : 2006 (cigarette), BS EN 1021 - 2 : 2006 (match), BS 7176 : 2007 Low Hazard, BS 5852 : 2006 Section 4 Ignition Source 5, BS 7176 : 2007 Medium Hazard, UNI 8456 & UNI 9174 Class 1, NF - P - 92 - 507 M1, NF D 60-013:2006, DIN 4102 B1 <i>Note: Flammability performance is dependent on foam used.</i>
*Light Fastness	6 (ISO 105 - B02:1999)
*Fastness to Rubbing	Wet: 4 Dry: 4 (ISO 105 - X12:2002)
Maintenance	Washable to 60°C. Vacuum regularly. Wipe clean with a damp cloth or shampoo using proprietary upholstery shampoo.
Colour Matching	Batch to batch variations in shade may occur within commercial tolerances.

*Tested in accordance with BS 2543:1995/2004. Further information available on request.
Please note that ultimate seam performance is dependent on seam construction, and needle and thread type. We recommend that appropriate sewing advice be taken. **Note:** We reserve the right to alter technical specifications without notice.
The Unregistered Design Rights and the Copyright in all designs are the exclusive property of Camira Fabrics Limited.

F

Composition	100% Polyester Recyclé FR. Teintures non métalliques
Second Nature	Recyclé / Certifié selon la norme EU Flower
Largeur	140cm ±2% utilisable
Poids	310g/m ² ±5% (435g/m.l. ±5%)
*Résistance à l'abrasion	Garantie de durabilité de 10 ans / 100,000 Martindale tours (renseignements complémentaires disponibles)
Boulochage	5 (BS EN ISO 12945-2 : 2000) (Echelle de 1 à 5, 5 est le meilleur résultat)
Flammabilité	NF - P - 92 - 507 M1, NF D 60-013:2006, EN 1021 - 1 : 2006 (cigarette), EN 1021 - 2 : 2006 (allumette), BS 7176 : 2007 Low Hazard, BS 5852 : 2006 Section 4 Ignition Source 5, BS 7176 : 2007 Medium Hazard, UNI 8456 & UNI 9174 Class 1, DIN 4102 B1 <i>Note: Réaction au feu dépend de la mousse utilisée.</i>
*Solidité à la lumière	6 (ISO 105 - B02:1999)
*Solidité au Frottement	Mouillé: 4 Sec: 4 (ISO 105 - X12:2002)
Nettoyage	Lavable jusqu'à 60°C. Aspirer régulièrement. Essuyer avec une étoffe humide ou nettoyer à l'aide d'un produit approprié pour tissus d'ameublement.

Standardisation des coloris Variations de coloris d'un bain à un autre peuvent se manifester.
*Testé selon la norme BS 2543:1995/2004. De plus amples informations sont disponibles sur demande. Veuillez noter que le glissement de la couture sous tension dépend de la structure de la couture, de l'aiguille et du fil. Nous recommandons de prendre conseil au près d'un professionnel. **Veillez noter** que nous réservons le droit de modifier les spécifications techniques sans préavis.
Les droits non-déposés sur les designs ainsi que les droits de copie sont la propriété exclusive de Camira Fabrics Limited.

I

Composizione	100% Poliestere Riciclata FR. Tinture prive di metalli pesanti
Second Nature	Riciclata / Conforme alla normativa EU Flower
Altezza	140cm ±2% Utilizzabile
Peso	310g/m ² ±5% (435g/lin.m. ±5%)
*Resistenza all'abrasione	Garanzia di 10 anni / 100,000 Cicli Martindale (dettagli disponibili)
Pilling	5 (BS EN ISO 12945-2 : 2000) (Scale: 1-5, 5 is the best)
Resistenza al fuoco	BS EN 1021 - 1:2006 (Sigaretta), BS EN 1021 - 2:2006 (Cerino), BS 7176 : 2007 Low Hazard, BS 5852 : 2006 Section 4 Ignition Source 5, BS 7176 : 2007 Medium Hazard, UNI 8456 & UNI 9174 Class 1, NF - P - 92 - 507 M1, NF D 60-013:2006, DIN 4102 B1 <i>Nota: Il grado di resistenza al fuoco dipende dal tipo di schiuma utilizzata</i>
*Solidità alla luce	6 (ISO 105 - B02:1999)
*Resistenza allo sfregamento	Umido: 4 Secco: 4 (ISO 105 - X12:2002)
Manutenzione	Lavabile a 60°C. Regolarmente con aspirapolvere. Strofinare leggermente con panno umido. Con uso di detergente neutro per tessuti.
Costanza del colore	Sono possibili leggere variazioni.

*Ha superato il test BS 2543:1995/2004. Ulteriori informazioni disponibili su richiesta.
La resistenza della cucitura dipende dal tipo di cucitura e dall'ago e dal filo usati. Si suggerisce di seguire istruzioni di un tecnico. **Nota:** Ci riserviamo il diritto di modificare le specifiche tecniche senza preavviso.
I diritti su tutti i disegni non ancora registrati e quelli coperti da Copyright sono proprietà esclusiva di Camira Fabrics Limited.

camira

style with substance

UK Head Office: +44 (0)1924 490491, Germany: +49 7031 60 84 30, Scandinavia: +45 32 55 20 01, USA: +1 317 484 0305, Hong Kong: +852 2314 8728



09/11

D

Zusammensetzung	100% Recycelte Polyester FR. Nicht schwermetallhaltige Farbstoffe
Second Nature	Recycelte / EU Flower zertifiziert
Breite	140cm ±2% ohne Webkante
Gewicht	310g/m ² ±5% (435g/lf.d.M. ±5%)
*Scheuerfestigkeit	10 Jahre Garantie / 100,000 Martindale Scheuertouren (Details auf Anfrage)
Pilling	5 (BS EN ISO 12945-2 : 2000) (Skala: 1-5, 5 ist die beste Note)
Feuersicherung	DIN 4102 B1, EN 1021 - 1 : 2006 (Zigarettestest), EN 1021 - 2 : 2006 (Streichholztest), BS 7176 : 2007 Low Hazard, BS 5852 : 2006 Section 4 Ignition Source 5, BS 7176 : 2007 Medium Hazard UNI 8456 & UNI 9174 Class 1, NF - P - 92 - 507 M1, NF D 60-013:2006, Bemerkung: Schwerentflammbarkeit hängt von verwendetem Schaum ab.
*Lichtechtheit	6 (ISO 105 - B02:1999)
*Reibechtheit	Nass: 4 Trocken: 4 (ISO 105 - X12:2002)
Reinigung	Waschbar bis 60°C. Regelmässig staubsaugen. Dazu mit einem feuchten Tuch abwischen, oder mit einem speziellen Polsterschaum behandeln.
Farbabweichungen	Handelsübliche Farbabweichungen vorbehalten

* Wurde nach BS 2543: 2004 getestet. Weitere Informationen erhalten Sie auf Nachfrage.
Eine optimale Nahtausreifebarkeit hängt von der Nahtführung, der verwendeten Nadel und des Fadens ab. Wir empfehlen daher Nähtversuche durchzuführen. **Anmerkung:** Wir behalten uns die Änderungen technischer Spezifikationen vor. Die registrierten und nicht registrierten Urheberrechte an den Dessinierungen sind ausschließliches Eigentum der Camira Fabrics Limited.

DK

Materiale	100% Genanvendt Polyester FR. Ikke metalliske farvestoffer
Second Nature	Genanvendt / EU Blomst certificeret
Bredde	140cm ±2% anvendeligt
Vægt	310g/m ² ±5% (435g/lin.m. ±5%)
*Slidstyrke	10 års garanti / 100.000 Martindale slidebevægetser (udførlig beskrivelse af garantien kan rekvireres)
Pilling	5 (BS EN ISO 12945-2 : 2000) (Skala: 1-5, 5 er det bedste resultat)
Flammesikring	EN 1021 - 1 : 2006 (cigarettest), EN 1021 - 2 : 2006 (tændstiktest) BS 7176 : 2007 Low Hazard, BS 5852 : 2006 Section 4 Ignition Source 5, BS 7176 : 2007 Medium Hazard, UNI 8456 & UNI 9174 Class 1, NF - P - 92 - 507 M1, NF D 60-013:2006, DIN 4102 B1 <i>Bemærk: Flammesikkerheden er afhængig af anvendt skumtype</i>
*Lysægted	6 (ISO 105 - B02:1999)
*Gnidægted	Våd: 4 Tør: 4 (ISO 105 - X12:2002)
Rengjøring	Vaskbar ved 60°C. Støvsuges regelmæssigt. Alternativt rengøring med en hårdt opvredet klud eller skumrensning ved brug af en anerkendt møbelshampoo.
Farvedifferencer	Farvedifferencer indenfor kommercielle tolerancegrænser kan forekomme fra serie til serie.

* Testet i henhold til BS2543-1995/2004. Yderligere information kan fås på forespørgsel.
Vær opmærksom på, at optimal somklidning er afhængig af søm-, nål- og trådtype. Vi anbefaler, at du følger relevante sy-instruktioner. **Bemærk:** Vi forbeholder os retten til at ændre tekniske specifikationer uden varsel.
De registrerede designretigheder og ophavsretten til alle designs tilhører ubetinget Camira Fabrics Limited.

ES

Composición	100% Poliéster Reciclado FR. Tintes no metálicos
Second Nature	Reciclado / EU Flower certificado
Ancho	140cm ±2% utilizable
Peso	310g/m ² ±5% (435g/lin.m. ±5%)
*Resistencia a la abrasión	Garantía de uso 10 años / 100,000 Martindale ciclos (más información disponible bajo consulta)
Pilling	5 (BS EN ISO 12945-2 : 2000) (Escala de 1 a 5, 5 es el mejor resultado)
Inflamabilidad	EN 1021 - 1:2006 (cigarrillo), EN 1021 - 2:2006 (cerilla), BS 7176:2007 Low Hazard, BS 5852 : 2006 Section 4 Ignition Source 5, BS 7176 : 2007 Medium Hazard, UNI 8456 & UNI 9174 Class 1, NF - P - 92 - 507 M1, NF D 60-013:2006, DIN 4102 B1 <i>Condiciones ignifugas dependientes del tipo de foam utilizado</i>
*Solidez a la luz	6 (ISO 105 - B02:1999)
*Solidez al rozamiento	Húmedo: 4 Seco: 4 (ISO 105 - X12:2002)
Mantenimiento	Lavable hasta 60°C. Limpiar con aspiradora frecuentemente. Bien lavar con un paño húmedo o con un champú apropiado para tapicería.
Empareja de color	Cada lote puede tener pequeñas variaciones en el tono dentro de las tolerancias comercialmente aceptadas.

*Pruebas realizadas según la norma BS 2543:1995/2004. Más información disponible bajo consulta.
El deslaminado de costura depende de su construcción así como el tipo de aguja e hilo empleados. Se recomienda que pida consejos apropiados para la costura. Se reserva el derecho de modificar las especificaciones técnicas sin previo aviso.
Los derechos sobre dibujos no registrados y los derechos de autor sobre todos los dibujos son propiedad exclusiva de Camira Fabrics Limited.



www.camirafabrics.com

Xtreme plus

camira second nature



Witteveen Projectinrichting
Ouderkerk a/d Amstel
Tel: 020 - 496 5030
Fax: 020 - 496 3052
info@witteveen.nl
www.project-inrichting.nl